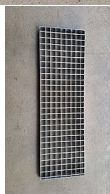


Svařovaný pororošť SP-34/38-38/2 - ocel-zinkovaná - 1000x307

» VÝPRODEJ SKLADU » Svařované rošty



Popis

Svařovaný pororošť (SP) s nosným páskem 38/2 mm, kde první údaj udává výšku a druhý sílu nosných pásků. Rozteč oka pororoštu je 34/38 mm, kde opět první údaj udává osovou rozteč nosných pásků a druhý údaj je pak osová rozteč nenosných prutů. Světlost oka je 32/33 mm. Tento pororošť je standardně lemovaný ze všech stran páskem o síle nosného pásku. V tomto případě se jedná o pásek 2 mm. Jako výrobní materiál je použita ocel DIN ST37.2 (S235JR nebo také ČSN 11373) v povrchové úpravě žárovým zinkováním dle EN ISO 1461. Protiskuzové provedení pororoštu je realizováno perforací otvorů. Nosná délka pororoštu je 1000 mm. Světlá vzdálenost podpor konstrukce pod pororoštem by měla být 940 mm, jelikož rošť by měl na každé straně nosné délky ležet minimálně 30 mm na konstrukci. Nenosná šířka pororoštu je 307 mm. Tyto pororošty jsou vyrobeny dle normy DIN 24537-1 a splňují veškeré její požadavky. Pororošty jsou vyrobeny ve standardní výrobní toleranci dle RAL-GZ 638. Více o normách a tolerancích naleznete na stránkách www.rodif.cz / normy

Kód produktu	25120989-02/11.
Nosná délka (mm)	1 000 mm
Nenosná šířka (mm)	307 mm
Hmotnost	7,20 Kg
Obvyklá dostupnost	doprodej
Záruka	záruka 24 měsíců (2 roky)

Svařovaný pororošť (SP), 34/38 - rozteč nosných 34 mm / rozpěrných 38 mm, výška 38 mm, síla 2 mm, ocel S235JR (ST37.2 nebo také ČSN 11373) v povrchové úpravě žárovým zinkováním dle EN ISO 1461, bez protiskluzu.

Dostupnost na hlavním skladě: poslední 1 ks

Parametry

Kód produktu	25120989-02/11.
Hmotnost	7,20 Kg
Typ výrobku	Svařovaný pororošť (SP)
Detail typu	34/38 - rozteč nosných 34 mm / rozpěrných 38 mm
Nosný pásek	výška 38 mm, síla 2 mm
Materiál	ocel S235 (1.0039 / ST37.2) - žárově zinkovaná (Zn)
Protiskluz	bez protiskluzu
Délka (mm)	1 000 mm
Šířka (mm)	307 mm
Obvyklá dostupnost	doprodej
www	www.RODIF.cz