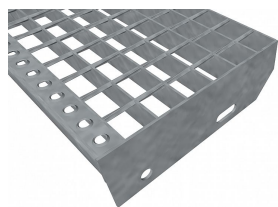


Schodišťové stupně SP-34/38-30/3 - ocel-zinkovaná - 800x305

» SCHODIŠŤOVÉ STUPNĚ » zinkované » rozměr 800 x 305 mm



| | |
|--------------------|---------------------------|
| Kód produktu | 192.3438.0045 |
| Nosná délka (mm) | 800 mm |
| Nenosná šířka (mm) | 305 mm |
| Hmotnost | 8,40 Kg |
| Obvyklá dostupnost | obvykle do 28-35 dnů |
| Záruka | záruka 24 měsíců (2 roky) |

Schodišťový stupeň ze svařovaného pororoštu (SP), 34/38 - rozteče nosných 34 mm / rozpěrných 38 mm, výška 30 mm, síla 3 mm, ocel S235JR (ST37.2 nebo také ČSN 11373) v povrchové úpravě žárovým zinkováním dle EN ISO 1461, bez protiskluzu.

Dostupnost na hlavním skladě: Na objednávku

Parametry

| | |
|--------------------|--|
| Kód produktu | 192.3438.0045 |
| Hmotnost | 8,40 Kg |
| Typ výrobku | Svařovaný pororošt (SP) |
| Detail typu | 34/38 - rozteče nosných 34 mm / rozpěrných 38 mm |
| Nosný pásek | výška 30 mm, síla 3 mm |
| Materiál | ocel S235 (1.0039 / ST37.2) - žárově zinkovaná (Zn) |
| Protiskluz | bez protiskluzu |
| Délka (mm) | 800 mm |
| Šířka (mm) | 305 mm |
| Obvyklá dostupnost | obvykle do 28-35 dnů |
| www | www.RODIF.cz/vyroby-z-rostu/schodistove-stupne |

Popis

Schodišťový stupeň ze svařovaných pororoštů. Pororošt je s nosným páskem 30/3 mm, kde první údaj udává výšku a druhý sílu nosných pásků. Rozteč oka 34/38 mm, kde opět první údaj udává osovou rozteč nosných pásků a druhý údaj je pak osová rozteč nenosných prutů. Světlost oka je 31/33 mm. **Schodišťový stupeň** je široký 800 mm a hloubka schodu je 305 mm. **Schodišťový stupeň** je včetně bočnic s montážními otvory a přední ochranné nášlapné hrany.

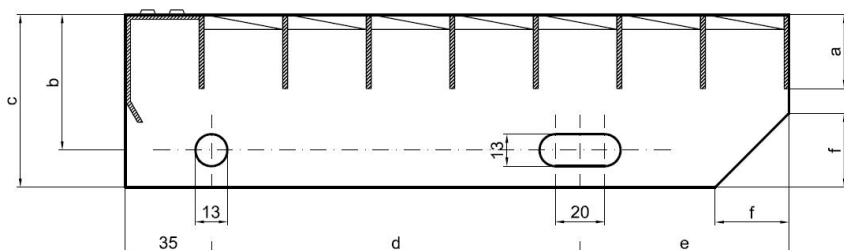
Jako výrobní materiál je použita ocel DIN ST37.2 (S235JR nebo také ČSN 11373) v povrchové úpravě žárovým zinkováním dle EN ISO 1461.

Svařovaný pororošt není realizován v protiskluzovém provedení.

Více o normách a tolerancích naleznete na stránkách www.rodif.cz/normy

V případě, že jste nenalezli produkt dle vašich požadavků, neváhejte nás [kontaktovat](#).

Schodišťový stupeň obsahující dvě bočnice pro montáž ke konstrukci a na přední straně nášlapnou hranu, aby nedocházelo k poškození přední hrany roštu používáním. Rozměry schodišťových stupňů lze volit ze standardní řady, nebo schodišťové stupně vyrobit na míru.



| hloubka schodu (B = 35 + d + e) | a - výška pásku | b - osová vzdálenost děr od horní hrany bočnice | c - výška bočnice | d - osová vzdálenost děr | e - osová vzdálenost oválné díry od zadní strany bočnice | f - velikost zkosení |
|---------------------------------|-----------------|---|-------------------|--------------------------|--|----------------------|
| 240 | 30 | 55 | 70 | 120 | 85 | 30 |
| 270 | 30 | 55 | 70 | 150 | 85 | 30 |
| 305 | 30 | 55 | 70 | 180 | 90 | 30 |

pozn.: uvedené rozměry jsou v milimetrech

Schodišťové stupně splňují požadavky normy DIN 24531.