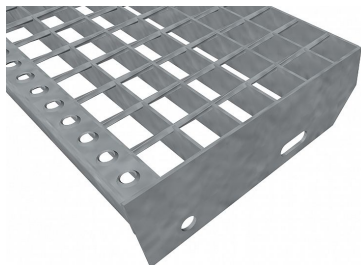


Schodišťové stupně SP-34/38-30/2 - nerez V2A (1.4301)-mořená - 800x305

» SCHODIŠŤOVÉ STUPNĚ » nerezové 1.4301 » rozměr 800 x 305 mm



Popis

Schodišťový stupeň ze svařovaných pororoštů. Pororošt je s nosným páskem 30/2 mm, kde první údaj udává výšku a druhý sílu nosných pásků. Rozteč oka 34/38 mm, kde opět první údaj udává osovou rozteč nosných pásků a druhý údaj je pak osová rozteč nenosných prutů. Světlost oka je 32/33 mm. Schod je pro schodiště široké 800 mm a hloubka schodu je 305 mm. Schodišťový stupeň je včetně bočnic s montážními otvory a přední ochranné nášlapné hrany.

Jako výrobní materiál je použita nerezová ocel V2A (1.4301) v povrchové úpravě mořením.

Protiskuzové provedení roštu není realizováno.

Tyto pororošty jsou vyrobeny dle normy DIN 24537-1 a splňují veškeré její požadavky.

Pororošty jsou vyrobeny ve standardní výrobní toleranci dle RAL-GZ 638.

Schodišťové stupně splňují požadavky normy DIN 24531.

Více o normách a tolerancích naleznete na stránkách www.rodif.cz/normy

Schodišťový stupeň obsahující dvě bočnice pro montáž ke konstrukci a na přední straně nášlapnou hranu, aby nedocházelo k poškozování přední hrany roštu používáním. Rozměry schodišťových stupňů lze volit ze standardní řady, nebo schodišťové stupně vyrobit na míru.



hloubka schodu (B = 35 + d + e)	a - výška páska	b - osová vzdálenost děr od horní hrany bočnice	c - výška bočnice	d - osová vzdálenost děr	e - osová vzdálenost oválné díry od zadní strany bočnice	f - velikost zkosení
240	30	55	70	120	85	30
270	30	55	70	150	85	30
305	30	55	70	180	90	30

pozn.: uvedené rozměry jsou v milimetrech

Schodišťové stupně splňují požadavky normy DIN 24531.

Kód produktu	192.3438.2009
Nenosná šířka (mm)	305
Hmotnost	6,62 Kg
Obvyklá dostupnost	obvykle do 31-35 dnů

Schodišťový stupeň ze svařovaného pororoštu (SP), 34/38 - rozteče nosných 34 mm / rozpěrných 38 mm, výška 30 mm, síla 2 mm, nerezová ocel V2A (1.4301, AISI 304) v povrchové úpravě mořením, bez protiskluzu.

Dostupnost na hlavním skladě:

Na objednávku

Parametry

Kód produktu	192.3438.2009
Hmotnost	6,62 Kg
Typ výrobku	Svařovaný pororošt (SP)
Detail typu	34/38 - rozteče nosných 34 mm / rozpěrných 38 mm
Nosný pásek	výška 30 mm, síla 2 mm
Materiál	nerezová ocel V2A (1.4301 / AISI 304) - mořená (Moř)
Protiskluz	bez protiskluzu
Délka (mm)	800
Šířka (mm)	305
Obvyklá dostupnost	obvykle do 31-35 dnů
www	www.RODIF.cz/vyrobky-z-rostu/schodistove-stupne