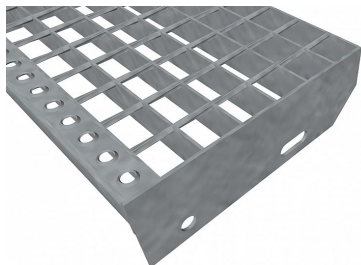


# Schodišťové stupně SP-34/38-30/2 - nerez V2A (1.4301)-mořená - 700x270

» SCHODIŠŤOVÉ STUPNĚ » nerezové 1.4301 » rozměr 700 x 270 mm



## Popis

Schodišťový stupeň ze svařovaných pororoštů. Pororošt je s nosným páskem 30/2 mm, kde první údaj udává výšku a druhý sílu nosných pásků. Rozteč oka 34/38 mm, kde opět první údaj udává osovou rozteč nosných pásků a druhý údaj je pak osová rozteč nenosných prutů. Světlost oka je 32/33 mm. Schod je pro schodiště široké 700 mm a hloubka schodu je 270 mm. Schodišťový stupeň je včetně bočnic s montážními otvory a přední ochranné nášlapné hrany.

Jako výrobní materiál je použita nerezová ocel V2A (1.4301) v povrchové úpravě mořením.

Protiskuzové provedení roštu není realizováno.

Tyto pororošty jsou vyrobeny dle normy DIN 24537-1 a splňují veškeré její požadavky.

Pororošty jsou vyrobeny ve standardní výrobní toleranci dle RAL-GZ 638.

Schodišťové stupně splňují požadavky normy DIN 24531.

Více o normách a tolerancích naleznete na stránkách [www.rodif.cz / normy](http://www.rodif.cz/normy)

Schodišťový stupeň obsahující dvě bočnice pro montáž ke konstrukci a na přední straně nášlapnou hranu, aby nedocházelo k poškozování přední hrany roštu používáním. Rozměry schodišťových stupňů lze volit ze standardní řady, nebo schodišťové stupně vyrobit na míru.



| hloubka schodu (B = 35 + d + e) | a - výška páska | b - osová vzdálenost děr od horní hrany bočnice | c - výška bočnice | d - osová vzdálenost děr | e - osová vzdálenost oválné díry od zadní strany bočnice | f - velikost zkosení |
|---------------------------------|-----------------|---|-------------------|--------------------------|--|----------------------|
| 240                             | 30              | 55  | 70                | 120                      | 85   | 30                   |
| 270                             | 30              | 55  | 70                | 150                      | 85   | 30                   |
| 305                             | 30              | 55  | 70                | 180                      | 90   | 30                   |

pozn.: uvedené rozměry jsou v milimetrech

Schodišťové stupně splňují požadavky normy DIN 24531.

|                    |                      |
|--------------------|----------------------|
| Kód produktu       | 192.3438.2005        |
| Nenosná šířka (mm) | 270                  |
| Hmotnost           | 5,32 Kg              |
| Obvyklá dostupnost | obvykle do 31-35 dnů |

Schodišťový stupeň ze svařovaného pororoštu ( SP ), 34/38 - rozteče nosných 34 mm / rozpěrných 38 mm, výška 30 mm, síla 2 mm, nerezová ocel V2A (1.4301, AISI 304) v povrchové úpravě mořením, bez protiskluzu.

Dostupnost na hlavním skladě: Na objednávku

## Parametry

|                    |  |
|--------------------|--|
| Kód produktu       | 192.3438.2005  |
| Hmotnost           | 5,32 Kg  |
| Typ výrobku        | Svařovaný pororošt (SP)  |
| Detail typu        | 34/38 - rozteče nosných 34 mm / rozpěrných 38 mm   |
| Nosný pásek        | výška 30 mm, síla 2 mm   |
| Materiál           | nerezová ocel V2A (1.4301 / AISI 304) - mořená (Moř)   |
| Protiskluz         | bez protiskluzu  |
| Délka (mm)         | 700  |
| Šířka (mm)         | 270  |
| Obvyklá dostupnost | obvykle do 31-35 dnů   |
| www                | <a href="http://www.RODIF.cz/vyrobky-z-rostu/schodistove-stupne">www.RODIF.cz/vyrobky-z-rostu/schodistove-stupne</a> |