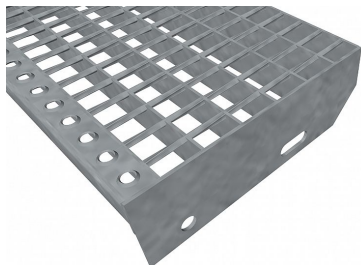


Schodišťové stupně SP-34/24-40/3 - ocel-zinkovaná - 1100x240

» SCHODIŠŤOVÉ STUPNĚ » zinkované » rozměr 1100 x 240 mm



Popis

Schodišťový stupeň ze svařovaných pororoštů. Pororošt je s nosným páskem 40/3 mm, kde první údaj udává výšku a druhý sílu nosných pásků. Rozteč oka 34/24 mm, kde opět první údaj udává osovou rozteč nosných pásků a druhý údaj je pak osová rozteč nenosných prutů. Světlost oka je 31/19 mm. Schod je pro schodiště široké 1100 mm a hloubka schodu je 240 mm. Schodišťový stupeň je včetně bočnic s montážními otvory a přední ochranné nášlapné hrany.

Jako výrobní materiál je použita ocel DIN ST37.2 (S235JR nebo také ČSN 11373) v povrchové úpravě žárovým zinkováním dle EN ISO 1461.

Protiskuzové provedení roštu není realizováno.

Tyto pororošty jsou vyrobeny dle normy DIN 24537-1 a splňují veškeré její požadavky.

Pororošty jsou vyrobeny ve standardní výrobní toleranci dle RAL-GZ 638.

Schodišťové stupně splňují požadavky normy DIN 24531.

Více o normách a tolerancích naleznete na stránkách [www.rodif.cz / normy](http://www.rodif.cz/normy)

Schodišťový stupeň obsahující dvě bočnice pro montáž ke konstrukci a na přední straně nášlapnou hranu, aby nedocházelo k poškozování přední hrany roštu používáním. Rozměry schodišťových stupňů lze volit ze standardní řady, nebo schodišťové stupně vyrobit na míru.



hloubka schodu (B = 35 + d + e)	a - výška pásku	b - osová vzdálenost děr od horní hrany bočnice	c - výška bočnice	d - osová vzdálenost děr	e - osová vzdálenost oválné díry od zadní strany bočnice	f - velikost zkosení
240	30	55	70	120	85	30
270	30	55	70	150	85	30
305	30	55	70	180	90	30

pozn.: uvedené rozměry jsou v milimetrech

Schodišťové stupně splňují požadavky normy DIN 24531.

Kód produktu	192.3424.0085
Nenosná šířka (mm)	240
Hmotnost	11,68 Kg
Obvyklá dostupnost	obvykle do 31-35 dnů

Schodišťový stupeň ze svařovaného pororoštu (SP), 34/24 - rozteče nosných 34 mm / rozpěrných 24 mm, výška 40 mm, síla 3 mm, ocel S235JR (ST37.2 nebo také ČSN 11373) v povrchové úpravě žárovým zinkováním dle EN ISO 1461, bez protiskluzu.

Dostupnost na hlavním skladě: Na objednávku

Parametry

Kód produktu	192.3424.0085
Hmotnost	11,68 Kg
Typ výrobku	Svařovaný pororošt (SP)
Detail typu	34/24 - rozteče nosných 34 mm / rozpěrných 24 mm
Nosný pásek	výška 40 mm, síla 3 mm
Protiskluz	bez protiskluzu
Délka (mm)	1 100
Šířka (mm)	240
Obvyklá dostupnost	obvykle do 31-35 dnů
www	www.RODIF.cz/vyrobyky-z-rostu/schodistove-stupne