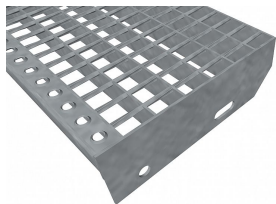


Schodišťové stupně SP-34/24-30/3 - ocel-zinkovaná - 600x270

» SCHODIŠŤOVÉ STUPNĚ » zinkované » rozměr 600 x 270 mm



Kód produktu	192.3424.0038
Nosná délka (mm)	600 mm
Nenosná šířka (mm)	270 mm
Hmotnost	6,25 Kg
Obvyklá dostupnost	obvykle do 31-35 dnů
Záruka	záruka 24 měsíců (2 roky)

Schodišťový stupeň ze svařovaného pororoštu (SP), 34/24 - rozteče nosných 34 mm / rozpěrných 24 mm, výška 30 mm, síla 3 mm, ocel S235JR (ST37.2 nebo také ČSN 11373) v povrchové úpravě žárovým zinkováním dle EN ISO 1461, bez protiskluzu.

Dostupnost na hlavním skladě: Na objednávku

Parametry

Kód produktu	192.3424.0038
Hmotnost	6,25 Kg
Typ výrobku	Svařovaný pororošt (SP)
Detail typu	34/24 - rozteče nosných 34 mm / rozpěrných 24 mm
Nosný pásek	výška 30 mm, síla 3 mm
Protiskluz	bez protiskluzu
Délka (mm)	600 mm
Šířka (mm)	270 mm
Obvyklá dostupnost	obvykle do 31-35 dnů
www	www.RODIF.cz/vyrobky-z-rostu/schodistove-stupne

Popis

Schodišťový stupeň ze svařovaných pororoštů. Pororošt je s nosným páskem 30/3 mm, kde první údaj udává výšku a druhý sílu nosných pásků. Rozteč oka 34/24 mm, kde opět první údaj udává osovou rozteč nosných pásků a druhý údaj je pak osová rozteč nenosných prutů. Světlost oka je 31/19 mm. **Schodišťový stupeň** je široký 600 mm a hloubka schodu je 270 mm. **Schodišťový stupeň** je včetně bočnic s montážními otvory a přední ochranné nášlapné hrany.

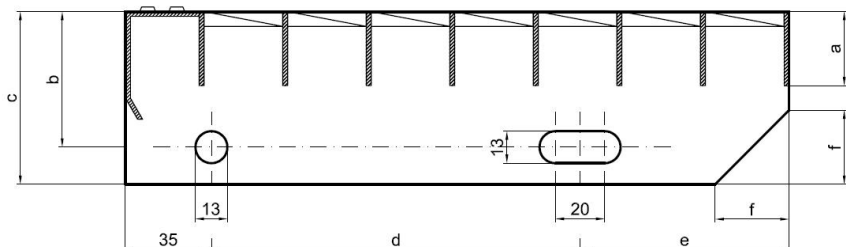
Jako výrobní materiál je použita ocel DIN ST37.2 (S235JR nebo také ČSN 11373) v povrchové úpravě žárovým zinkováním dle EN ISO 1461.

Svařovaný pororošt není realizován v protiskluzovém provedení.

Více o normách a tolerancích naleznete na stránkách www.rodif.cz/normy

V případě, že jste nenalezli produkt dle vašich požadavků, neváhejte nás [kontaktovat](#).

Schodišťový stupeň obsahující dvě bočnice pro montáž ke konstrukci a na přední straně nášlapnou hranu, aby nedocházelo k poškození přední hrany roštu používáním. Rozměry schodišťových stupňů lze volit ze standardní řady, nebo schodišťové stupně vyrobit na míru.



hloubka schodu (B = 35 + d + e)	a - výška pásku	b - osová vzdálenost děr od horní hrany bočnice	c - výška bočnice	d - osová vzdálenost děr	e - osová vzdálenost oválné díry od zadní strany bočnice	f - velikost zkosení
240	30	55	70	120	85	30
270	30	55	70	150	85	30
305	30	55	70	180	90	30

pozn.: uvedené rozměry jsou v milimetrech

Schodišťové stupně splňují požadavky normy DIN 24531.