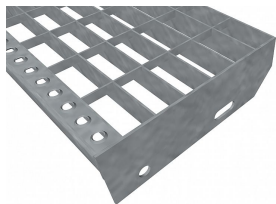


Schodišťové stupně PR-33/66-30/3 - ocel-černá - 700x305

» SCHODIŠŤOVÉ STUPNĚ » ocelové surové » rozměr 700 x 305 mm



Popis

Schodišťový stupeň z lisovaných pororoštů. Pororošť je s nosným páskem 30/3 mm, kde první údaj udává výšku a druhý sílu nosných pásků. Rozteč oka 33/66 mm, kde opět první údaj udává osovou rozteč nosných pásků a druhý údaj je pak osová rozteč nenosných pásků. Světlost oka je 30/64 mm. Schod je pro schodiště široké 700 mm a hloubka schodu je 305 mm. Schodišťový stupeň je včetně bočnic s montážními otvory a přední ochranné nášlapné hrany.

Jako výrobní materiál je použita ocel DIN ST37.2 (S235JR nebo také ČSN 11373) bez povrchové úpravy.

Protisklizové provedení roštu není realizováno.

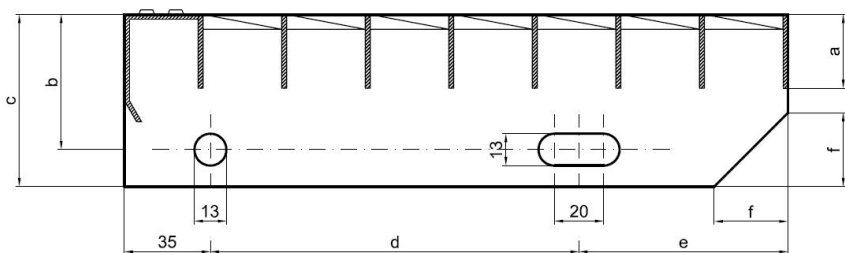
Tyto pororošty jsou vyrobeny dle normy DIN 24537-1 a splňují veškeré její požadavky.

Pororošty jsou vyrobeny ve standardní výrobní toleranci dle RAL-GZ 638.

Schodišťové stupně splňují požadavky normy DIN 24531.

Více o normách a tolerancích naleznete na stránkách www.rodif.cz/normy

Schodišťový stupeň obsahující dvě bočnice pro montáž ke konstrukci a na přední straně nášlapnou hranu, aby nedocházelo k poškození přední hrany roštu používáním. Rozměry schodišťových stupňů lze volit ze standardní řady, nebo schodišťové stupně vyrobit na míru.



| hloubka schodu (B = 35 + d + e) | a - výška pásku | b - osová vzdálenost děr od horní hrany bočnice | c - výška bočnice | d - osová vzdálenost děr | e - osová vzdálenost oválné díry od zadní strany bočnice | f - velikost zkosení |
|---------------------------------|-----------------|---|-------------------|--------------------------|--|----------------------|
| 240 | 30 | 55 | 70 | 120 | 85 | 30 |
| 270 | 30 | 55 | 70 | 150 | 85 | 30 |
| 305 | 30 | 55 | 70 | 180 | 90 | 30 |

pozn.: uvedené rozměry jsou v milimetrech

Schodišťové stupně splňují požadavky normy DIN 24531.

| | |
|--------------------|----------------------|
| Kód produktu | 192.3366.0024 |
| Nenosná šířka (mm) | 305 |
| Hmotnost | 7,34 Kg |
| Obvyklá dostupnost | obvykle do 31-35 dnů |

Schodišťový stupeň z lisovaného pororoštu (PR), 33/66 - rozteče nosných 33 mm / rozpěrných 66 mm, výška 30 mm, síla 3 mm, ocel S235JR (ST37.2 nebo také ČSN 11373) bez povrchové úpravy, bez protiskluzu.

Dostupnost na hlavním skladě: Na objednávku

Parametry

| | |
|--------------------|--|
| Kód produktu | 192.3366.0024 |
| Hmotnost | 7,34 Kg |
| Typ výrobku | Lisovaný pororošť (PR) |
| Detail typu | 33/66 - rozteče nosných 33 mm / rozpěrných 66 mm |
| Nosný pásek | výška 30 mm, síla 3 mm |
| Protiskluz | bez protiskluzu |
| Délka (mm) | 700 |
| Šířka (mm) | 305 |
| Obvyklá dostupnost | obvykle do 31-35 dnů |
| www | www.rodif.cz/vyrobky-z-rostu/schodistove-stupne |