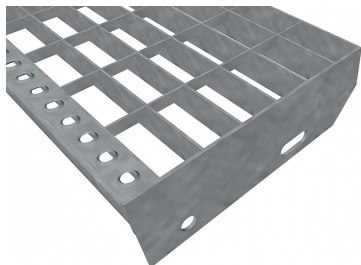


# Schodišťové stupně PR-33/66-30/2 - ocel-zinkovaná - 900x305

» SCHODIŠŤOVÉ STUPNĚ » zinkované » rozměr 900 x 305 mm



## Popis

Schodišťový stupeň z lisovaných pororoštů. Pororošt je s nosným páskem 30/2 mm, kde první údaj udává výšku a druhý sílu nosných pásků. Rozteč oka 33/66 mm, kde opět první údaj udává osovou rozteč nosných pásků a druhý údaj je pak osová rozteč nenosných pásků. Světlost oka je 31/64 mm. Schod je pro schodiště široké 900 mm a hloubka schodu je 305 mm. Schodišťový stupeň je včetně bočnic s montážními otvory a přední ochranné nášlapné hrany. Jako výrobní materiál je použita ocel DIN ST37.2 (S235JR nebo také ČSN 11373) v povrchové úpravě žárovým zinkováním dle EN ISO 1461. Protiskuzové provedení roštu není realizováno. Tyto pororošty jsou vyrobeny dle normy DIN 24537-1 a splňují veškeré její požadavky. Pororošty jsou vyrobeny ve standardní výrobní toleranci dle RAL-GZ 638.

Schodišťové stupně splňují požadavky normy DIN 24531.

Více o normách a tolerancích naleznete na stránkách [www.rodif.cz / normy](http://www.rodif.cz/normy)

Schodišťový stupeň obsahující dvě bočnice pro montáž ke konstrukci a na přední straně nášlapnou hranu, aby nedocházelo k poškození přední hrany roštu používáním. Rozměry schodišťových stupňů lze volit ze standardní řady, nebo schodišťové stupně vyrobit na míru.



hloubka schodu (B = 35 + d + e)	a - výška pásku	b - osová vzdálenost děr od horní hrany bočnice	c - výška bočnice	d - osová vzdálenost děr	e - osová vzdálenost oválné díry od zadní strany bočnice	f - velikost zkosení
240	30	55	70	120	85	30
270	30	55	70	150	85	30
305	30	55	70	180	90	30

pozn.: uvedené rozměry jsou v milimetrech

Schodišťové stupně splňují požadavky normy DIN 24531.

Kód produktu	192.3366.0099
Nenosná šířka (mm)	305
Hmotnost	6,97 Kg
Obvyklá dostupnost	obvykle do 31-35 dnů

Schodišťový stupeň z lisovaného pororoštu ( PR ), 33/66 - rozteče nosných 33 mm / rozpěrných 66 mm, výška 30 mm, síla 2 mm, ocel S235JR (ST37.2 nebo také ČSN 11373) v povrchové úpravě žárovým zinkováním dle EN ISO 1461, bez protiskluzu.

Dostupnost na hlavním skladě: Na objednávku

## Parametry

Kód produktu	192.3366.0099
Hmotnost	6,97 Kg
Typ výrobku	Lisovaný pororošt (PR)
Detail typu	33/66 - rozteče nosných 33 mm / rozpěrných 66 mm
Nosný pásek	výška 30 mm, síla 2 mm
Protiskluz	bez protiskluzu
Délka (mm)	900
Šířka (mm)	305
Obvyklá dostupnost	obvykle do 31-35 dnů
www	<a href="http://www.RODIF.cz/vyrobyky-z-rostu/schodistove-stupne">www.RODIF.cz/vyrobyky-z-rostu/schodistove-stupne</a>