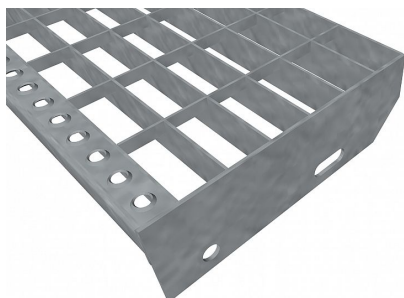


Schodišťové stupně PR-33/66-30/2 - ocel-zinkovaná - 900x270

» SCHODIŠŤOVÉ STUPNĚ » zinkované » rozměr 900 x 270 mm



Popis

Schodišťový stupeň z lisovaných pororoštů. Pororošt je s nosným páskem 30/2 mm, kde první údaj udává výšku a druhý sílu nosných pásků. Rozteč oka 33/66 mm, kde opět první údaj udává osovou rozteč nosných pásků a druhý údaj je pak osová rozteč nenosných pásků. Světlost oka je 31/64 mm. Schodišťový stupeň je široký 900 mm a hloubka schodu je 270 mm. Schodišťový stupeň je včetně bočnic s montážními otvory a přední ochranné nášlapné hrany. Jako výrobní materiál je použita ocel DIN ST37.2 (S235JR nebo také ČSN 11373) v povrchové úpravě žárovým zinkováním dle EN ISO 1461. Lisovaný pororošt není realizován v protiskluzovém provedení. Více o normách a tolerancích naleznete na stránkách www.rodif.cz / normy. V případě, že jste nenalezli produkt dle vašich požadavků, neváhejte nás kontaktovat. Schodišťový stupeň obsahující dvě bočnice pro montáž ke konstrukci a na přední straně nášlapnou hranu, aby nedocházelo k poškozování přední hrany roštu používáním. Rozměry schodišťových stupňů lze volit ze standardní řady, nebo schodišťové stupně vyrobit na míru. hloubka schodu (B = 35 + d + e) a - výška pásku b - osová vzdálenost děr od horní hrany bočnice c - výška bočnice d - osová vzdálenost děr e - osová vzdálenost oválné díry od zadní strany bočnice f - velikost zkosení 240 30 55 70 120 85 30 270 30 55 70 150 85 30 305 30 55 70 180 90 30 pozn.: uvedené rozměry jsou v milimetrech Schodišťové stupně splňují požadavky normy DIN 24531.

| | |
|--------------------|---------------------------|
| Kód produktu | 192.3366.0098 |
| Nosná délka (mm) | 900 mm |
| Nenosná šířka (mm) | 270 mm |
| Hmotnost | 6,28 Kg |
| Obvyklá dostupnost | obvykle do 31-35 dnů |
| Záruka | záruka 24 měsíců (2 roky) |

Schodišťový stupeň z lisovaného pororoštu (PR), 33/66 - rozteče nosných 33 mm / rozpěrných 66 mm, výška 30 mm, síla 2 mm, ocel S235JR (ST37.2 nebo také ČSN 11373) v povrchové úpravě žárovým zinkováním dle EN ISO 1461, bez protiskluzu.

Dostupnost na hlavním skladě:

Na objednávku

Parametry

| | |
|--------------------|--|
| Kód produktu | 192.3366.0098 |
| Hmotnost | 6,28 Kg |
| Typ výrobku | Lisovaný pororošt (PR) |
| Detail typu | 33/66 - rozteče nosných 33 mm / rozpěrných 66 mm |
| Nosný pásek | výška 30 mm, síla 2 mm |
| Protiskluz | bez protiskluzu |
| Délka (mm) | 900 mm |
| Šířka (mm) | 270 mm |
| Obvyklá dostupnost | obvykle do 31-35 dnů |
| www | www.RODIF.cz/vyrobyky-z-rostu/schodistove-stupne |