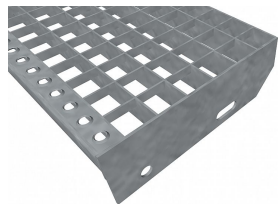


# Schodišťové stupně PR-33/33-40/3 - hliník-mořený - 700x270

» » rozměr 700 x 270 mm



## Popis

Schodišťový stupeň z lisovaných pororoštů. Pororošt je s nosným páskem 40/3 mm, kde první údaj udává výšku a druhý sílu nosných pásků. Rozteč oka 33/33 mm, kde opět první údaj udává osovou rozteč nosných pásků a druhý údaj je pak osová rozteč nenosných pásků. Světlost oka je 30/31 mm. Schod je pro schodiště široké 700 mm a hloubka schodu je 270 mm. Schodišťový stupeň je včetně bočnic s montážními otvory a přední ochranné nášlapné hrany.

Jako výrobní materiál je použit hliník v povrchové úpravě mořením.

Protisklizové provedení roštu není realizováno.

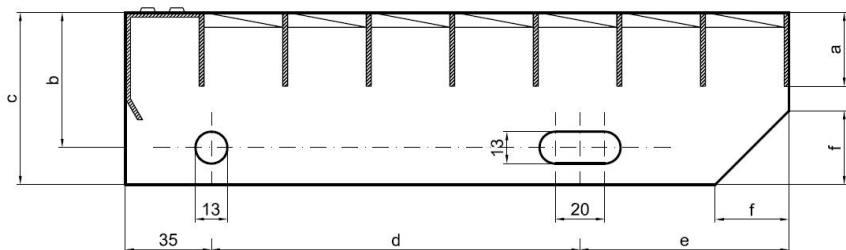
Tyto pororošty jsou vyrobeny dle normy DIN 24537-1 a splňují veškeré její požadavky.

Pororošty jsou vyrobeny ve standardní výrobní toleranci dle RAL-GZ 638.

Schodišťové stupně splňují požadavky normy DIN 24531.

Více o normách a tolerancích naleznete na stránkách [www.rodif.cz/normy](http://www.rodif.cz/normy)

Schodišťový stupeň obsahující dvě bočnice pro montáž ke konstrukci a na přední straně nášlapnou hranu, aby nedocházelo k poškození přední hrany roštu používáním. Rozměry schodišťových stupňů lze volit ze standardní řady, nebo schodišťové stupně vyrobit na míru.



| hloubka schodu (B = 35 + d + e) | a - výška pásku | b - osová vzdálenost děr od horní hrany bočnice | c - výška bočnice | d - osová vzdálenost děr | e - osová vzdálenost oválné díry od zadní strany bočnice | f - velikost zkosení |
|---------------------------------|-----------------|---|-------------------|--------------------------|--|----------------------|
| 240                             | 30              | 55  | 70                | 120                      | 85   | 30                   |
| 270                             | 30              | 55  | 70                | 150                      | 85   | 30                   |
| 305                             | 30              | 55  | 70                | 180                      | 90   | 30                   |

pozn.: uvedené rozměry jsou v milimetrech

Schodišťové stupně splňují požadavky normy DIN 24531.

|                    |                      |
|--------------------|----------------------|
| Kód produktu       | 192.3333.5041        |
| Nenosná šířka (mm) | 270                  |
| Hmotnost           | 3,87 Kg              |
| Obvyklá dostupnost | obvykle do 31-35 dnů |

Schodišťový stupeň z lisovaného pororoštu ( PR ), 33/33 - rozteče nosných 33 mm / rozpěrných 33 mm, výška 40 mm, síla 3 mm, hliník v povrchové úpravě mořením, bez protiskluzu.

Dostupnost na hlavním skladě:

Na objednávku

## Parametry

|                    |  |
|--------------------|--|
| Kód produktu       | 192.3333.5041  |
| Hmotnost           | 3,87 Kg  |
| Typ výrobku        | Lisovaný pororošt (PR)   |
| Detail typu        | 33/33 - rozteče nosných 33 mm / rozpěrných 33 mm   |
| Nosný pásek        | výška 40 mm, síla 3 mm   |
| Protiskluz         | bez protiskluzu  |
| Délka (mm)         | 700  |
| Šířka (mm)         | 270  |
| Obvyklá dostupnost | obvykle do 31-35 dnů   |
| www                | <a href="http://www.rodif.cz/vyrobky-z-rostu/schodistove-stupne">www.rodif.cz/vyrobky-z-rostu/schodistove-stupne</a> |