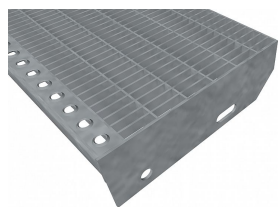


Schodišťové stupně PR-33/11-30/3 - ocel-černá - 600x305

» SCHODIŠŤOVÉ STUPNĚ » ocelové surové » rozměr 600 x 305 mm



Popis

Schodišťový stupeň z lisovaných pororoštů. Pororošť je s nosným páskem 30/3 mm, kde první údaj udává výšku a druhý sílu nosných pásků. Rozteč oka 33/11 mm, kde opět první údaj udává osovou rozteč nosných pásků a druhý údaj je pak osová rozteč nenosných pásků. Světlost oka je 30/9 mm. Schod je pro schodiště široké 600 mm a hloubka schodu je 305 mm. Schodišťový stupeň je včetně bočnic s montážními otvory a přední ochranné nášlapné hrany.

Jako výrobní materiál je použita ocel DIN ST37.2 (S235JR nebo také ČSN 11373) bez povrchové úpravy.

Protiskuzové provedení roštu není realizováno.

Tyto pororošty jsou vyrobeny dle normy DIN 24537-1 a splňují veškeré její požadavky.

Pororošty jsou vyrobeny ve standardní výrobní toleranci dle RAL-GZ 638.

Schodišťové stupně splňují požadavky normy DIN 24531.

Více o normách a tolerancích naleznete na stránkách www.rodif.cz/normy

Schodišťový stupeň obsahující dvě bočnice pro montáž ke konstrukci a na přední straně nášlapnou hranu, aby nedocházelo k poškození přední hrany roštu používáním. Rozměry schodišťových stupňů lze volit ze standardní řady, nebo schodišťové stupně vyrobit na míru.



hloubka schodu (B = 35 + d + e)	a - výška pásku	b - osová vzdálenost děr od horní hrany bočnice	c - výška bočnice	d - osová vzdálenost děr	e - osová vzdálenost oválné díry od zadní strany bočnice	f - velikost zkošení
240	30	55	70	120	85	30
270	30	55	70	150	85	30
305	30	55	70	180	90	30

pozn.: uvedené rozměry jsou v milimetrech

Schodišťové stupně splňují požadavky normy DIN 24531.

Kód produktu	192.3311.0021
Nenosná šířka (mm)	305
Hmotnost	8,73 Kg
Obvyklá dostupnost	obvykle do 31-35 dnů

Schodišťový stupeň z lisovaného pororoštu (PR), 33/11 - rozteče nosných 33 mm / rozpěrných 11 mm, výška 30 mm, síla 3 mm, ocel S235JR (ST37.2 nebo také ČSN 11373) bez povrchové úpravy, bez protiskluzu.

Dostupnost na hlavním skladě: Na objednávku

Parametry

Kód produktu	192.3311.0021
Hmotnost	8,73 Kg
Typ výrobku	Lisovaný pororošť (PR)
Detail typu	33/11 - rozteče nosných 33 mm / rozpěrných 11 mm
Nosný pásek	výška 30 mm, síla 3 mm
Materiál	ocel S235 (1.0039 / ST37.2) - surová, černá (Sur)
Protiskluz	bez protiskluzu
Délka (mm)	600
Šířka (mm)	305
Obvyklá dostupnost	obvykle do 31-35 dnů
www	www.RODIF.cz/vyrobky-z-rostu/schodistove-stupne