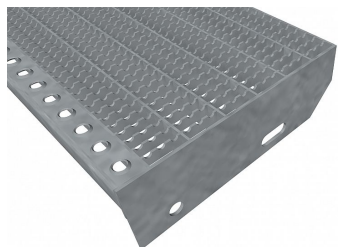


Schodišťové stupně PR-33/11-30/2 - ocel-zinkovaná - protiskluz S3 - 1000x270

» VÝPRODEJ SKLADU » Schodišťové stupně



Kód produktu 22010002-00/1.

Nenosná šířka (mm) 270

Hmotnost 7,04 Kg

Obvyklá dostupnost doprodej

Schodišťový stupeň z lisovaného pororoštu (PR), 33/11 - rozteče nosných 33 mm / rozpěrných 11 mm, výška 30 mm, síla 2 mm, ocel S235JR (ST37.2 nebo také ČSN 11373) v povrchové úpravě žárovým zinkováním dle EN ISO 1461, protiskluz S3 - na rozpěrných páscích.

Dostupnost na hlavním skladě: 3 ks

Popis

Schodišťový stupeň ze lisovaných pororoštů. Pororošt je s nosným páskem 30/2 mm, kde první údaj udává výšku a druhý sílu nosných pásků. Rozteč oka 33/11 mm, kde opět první údaj udává osovou rozteč nosných pásků a druhý údaj je pak osová rozteč nenosných pásků. Světlost oka je 31/9 mm. Schod je pro schodiště široké 1000 mm a hloubka schodu je 270 mm. Schodišťový stupeň je včetně bočnic s montážními otvory a přední ochranné nášlapné hrany. Jako výrobní materiál je použita ocel DIN ST37.2 (S235JR nebo také ČSN 11373) v povrchové úpravě žárovým zinkováním dle EN ISO 1461.

Protiskluzové provedení roštu je na rozpěrných páscích (S3).

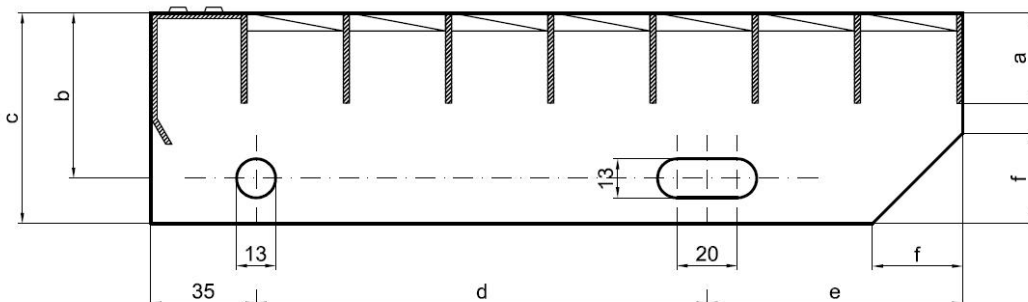
Tyto podlahové rošty jsou vyrobeny dle normy DIN 24537-1 a splňují veškeré její požadavky.

Rošty jsou vyrobeny ve standardní výrobní toleranci dle RAL-GZ 638.

Schodišťové stupně splňují požadavky normy DIN 24531.

Více o normách a tolerancích naleznete na stránkách www.rodif.cz/normy

Schodišťový stupeň obsahující dvě bočnice pro montáž ke konstrukci a na přední straně nášlapnou hranu, aby nedocházelo k poškození přední hrany roštu používáním. Rozměry schodišťových stupňů lze volit ze standardní řady, nebo schodišťové stupně vyrobit na míru.



hloubka schodu (B = 35 + d + e)	a - výška pásku	b - osová vzdálenost děr od horní hrany bočnice	c - výška bočnice	d - osová vzdálenost děr	e - osová vzdálenost oválné díry od zadní strany bočnice	f - velikost zkosení
240	30	55	70	120	85	30
270	30	55	70	150	85	30
305	30	55	70	180	90	30

pozn.: uvedené rozměry jsou v milimetrech

Schodišťové stupně splňují požadavky normy DIN 24531.

Parametry

Kód produktu 22010002-00/1.

Hmotnost 7,04 Kg

Typ výrobku Lisovaný pororošt (PR)

Detail typu 33/11 - rozteče nosných 33 mm / rozpěrných 11 mm

Nosný pásek výška 30 mm, síla 2 mm

Materiál ocel S235 (1.0039 / ST37.2) - žárově zinkovaná (Zn)

Protiskluz Protiskluz S3 - Rozpěrné pásky

Délka (mm) 1 000

Šířka (mm) 270

Obvyklá dostupnost doprodej

www www.rodif.cz