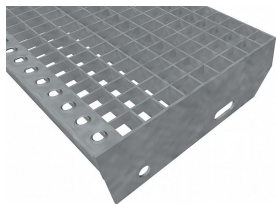


Schodišťové stupně PR-22/22-40/3 - nerez V2A (1.4301)-mořená - 1200x270

» SCHODIŠŤOVÉ STUPNĚ » nerezové 1.4301 » rozměr 1200 x 270 mm



Popis

Schodišťový stupeň z lisovaných pororoštů. Pororošť je s nosným páskem 40/3 mm, kde první údaj udává výšku a druhý sílu nosných pásků. Rozteč oka 22/22 mm, kde opět první údaj udává osovou rozteč nosných pásků a druhý údaj je pak osová rozteč nenosných pásků. Světlost oka je 19/20 mm. Schod je pro schodiště široké 1200 mm a hloubka schodu je 270 mm. Schodišťový stupeň je včetně bočnic s montážními otvory a přední ochranné nášlapné hrany. Jako výrobní materiál je použita nerezová ocel V2A (1.4301) v povrchové úpravě mořením.

Protiskuzové provedení roštu není realizováno.

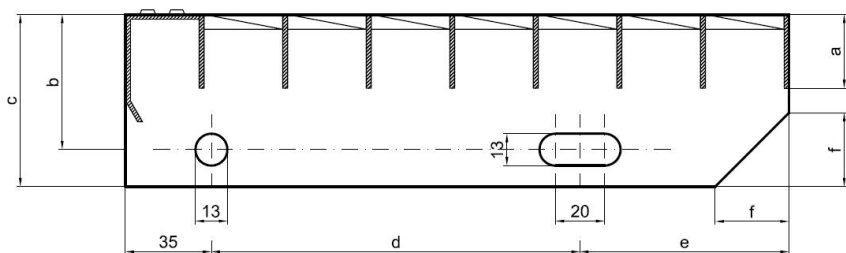
Tyto pororošty jsou vyrobeny dle normy DIN 24537-1 a splňují veškeré její požadavky.

Pororošty jsou vyrobeny ve standardní výrobní toleranci dle RAL-GZ 638.

Schodišťové stupně splňují požadavky normy DIN 24531.

Více o normách a tolerancích naleznete na stránkách www.rodif.cz/normy

Schodišťový stupeň obsahující dvě bočnice pro montáž ke konstrukci a na přední straně nášlapnou hranu, aby nedocházelo k poškození přední hrany roštu používáním. Rozměry schodišťových stupňů lze volit ze standardní řady, nebo schodišťové stupně vyrobit na míru.



hloubka schodu (B = 35 + d + e)	a - výška pásku	b - osová vzdálenost děr od horní hrany bočnice	c - výška bočnice	d - osová vzdálenost děr	e - osová vzdálenost oválné díry od zadní strany bočnice	f - velikost zkosení
240	30	55	70	120	85	30
270	30	55	70	150	85	30
305	30	55	70	180	90	30

pozn.: uvedené rozměry jsou v milimetrech

Schodišťové stupně splňují požadavky normy DIN 24531.

Kód produktu	192.2222.2050
Nenosná šířka (mm)	270
Hmotnost	19,94 Kg
Obvyklá dostupnost	obvykle do 31-35 dnů

Schodišťový stupeň z lisovaného pororoštu (PR), 22/22 - rozteče nosných 22 mm / rozpěrných 22 mm, výška 40 mm, síla 3 mm, nerezová ocel V2A (1.4301, AISI 304) v povrchové úpravě mořením, bez protiskluzu.

Dostupnost na hlavním skladě: Na objednávku

Parametry

Kód produktu	192.2222.2050
Hmotnost	19,94 Kg
Typ výrobku	Lisovaný pororošť (PR)
Detail typu	22/22 - rozteče nosných 22 mm / rozpěrných 22 mm
Nosný pásek	výška 40 mm, síla 3 mm
Materiál	nerezová ocel V2A (1.4301 / AISI 304) - mořená (Moř)
Protiskluz	bez protiskluzu
Délka (mm)	1 200
Šířka (mm)	270
Obvyklá dostupnost	obvykle do 31-35 dnů
www	www.rodif.cz/vyroby-z-rostu/schodistove-stupne