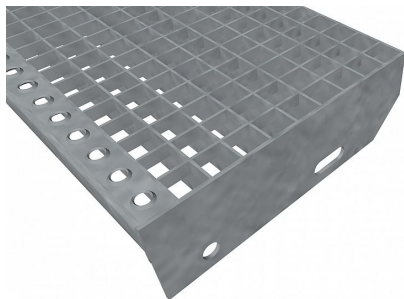


# Schodišťové stupně PR-22/22-30/2 - nerez V2A (1.4301)-mořená - 600x305

» SCHODIŠŤOVÉ STUPNĚ » nerezové 1.4301 » rozměr 600 x 305 mm



## Popis

Schodišťový stupeň z lisovaných pororoštů. Pororošt je s nosným páskem 30/2 mm, kde první údaj udává výšku a druhý sílu nosných pásků. Rozteč oka 22/22 mm, kde opět první údaj udává osovou rozteč nosných pásků a druhý údaj je pak osová rozteč nenosných pásků. Světlost oka je 20/20 mm. Schodišťový stupeň je široký 600 mm a hloubka schodu je 305 mm. Schodišťový stupeň je včetně bočnic s montážními otvory a přední ochranné nášlapné hrany. Jako výrobní materiál je použita nerezová ocel V2A (1.4301) v povrchové úpravě mořením. Lisovaný pororošt není realizován v protiskluzovém provedení. Více o normách a tolerancích naleznete na stránkách [www.rodif.cz](http://www.rodif.cz) / normy. V případě, že jste nenalezli produkt dle vašich požadavků, neváhejte nás kontaktovat. Schodišťový stupeň obsahující dvě bočnice pro montáž ke konstrukci a na přední straně nášlapnou hranu, aby nedocházelo k poškozování přední hrany roštu používáním. Rozměry schodišťových stupňů lze volit ze standardní řady, nebo schodišťové stupně vyrobit na míru. hloubka schodu (B = 35 + d + e) a - výška pásku b - osová vzdálenost děr od horní hrany bočnice c - výška bočnice d - osová vzdálenost děr e - osová vzdálenost oválné díry od zadní strany bočnice f - velikost zkosení 240 30 55 70 120 85 30 270 30 55 70 150 85 30 305 30 55 70 180 90 30 pozn.: uvedené rozměry jsou v milimetrech Schodišťové stupně splňují požadavky normy DIN 24531.

|                    |                           |
|--------------------|---------------------------|
| Kód produktu       | 192.2222.2003             |
| Nosná délka (mm)   | 600 mm                    |
| Nenosná šířka (mm) | 305 mm                    |
| Hmotnost           | 7,36 Kg                   |
| Obvyklá dostupnost | obvykle do 31-35 dnů      |
| Záruka             | záruka 24 měsíců (2 roky) |

Schodišťový stupeň z lisovaného pororoštu ( PR ), 22/22 - rozteče nosných 22 mm / rozpěrných 22 mm, výška 30 mm, síla 2 mm, nerezová ocel V2A (1.4301, AISI 304) v povrchové úpravě mořením, bez protiskluzu.

Dostupnost na hlavním skladě:

Na objednávku

## Parametry

|                    |  |
|--------------------|--|
| Kód produktu       | 192.2222.2003  |
| Hmotnost           | 7,36 Kg  |
| Typ výrobku        | Lisovaný pororošt (PR)   |
| Detail typu        | 22/22 - rozteče nosných 22 mm / rozpěrných 22 mm   |
| Nosný pásek        | výška 30 mm, síla 2 mm   |
| Materiál           | nerezová ocel V2A (1.4301 / AISI 304) - mořená (Moř)   |
| Protiskluz         | bez protiskluzu  |
| Délka (mm)         | 600 mm   |
| Šířka (mm)         | 305 mm   |
| Obvyklá dostupnost | obvykle do 31-35 dnů   |
| www                | <a href="http://www.RODIF.cz/vyrobyky-z-rostu/schodistove-stupne">www.RODIF.cz/vyrobyky-z-rostu/schodistove-stupne</a> |