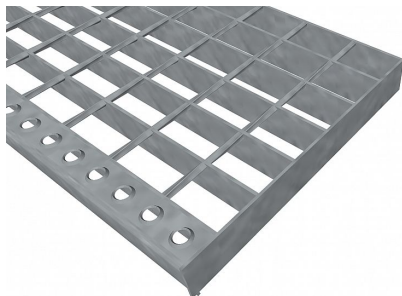


Schodišťové podesty SP-34/50-40/2 - ocel-zinkovaná - 900x500

» SCHODIŠŤOVÉ PODESTY » zinkované » rozměr 900 x 500 mm



Popis

Svařované pororošty s nosným páskem 40/2 mm, kde první údaj udává výšku a druhý sílu nosných pásků. Rozteč oka roštu je 34/50 mm, kde opět první údaj udává osovou rozteč nosných pásků a druhý údaj je pak osová rozteč nenosných prutů. Světlost oka je 32/45 mm.

Tento pororošt je standardně lemovaný ze všech stran páskem o síle nosného pásku, v tomto případě se jedná o pásek 40/2.

Jako výrobní materiál je použita ocel DIN ST37.2 (S235JR nebo také ČSN 11373) v povrchové úpravě žárovým zinkováním dle EN ISO 1461.

Protiskluzové provedení roštu není realizováno.

Nosná délka podlahového roštu je 900 mm. Světlá vzdálenost podpor konstrukce pod roštem by měla být 840 mm, jelikož rošt by měl na každé straně nosné délky ležet 30 mm na konstrukci. Nenosná šířka podlahového roštu je 500 mm.

Tyto pororošty jsou vyrobeny dle normy DIN 24537-1 a splňují veškeré její požadavky.

Pororošty jsou vyrobeny ve standardní výrobní toleranci dle RAL-GZ 638.

Více o normách a tolerancích naleznete na stránkách www.rodif.cz/normy

Kód produktu	191.3450.0088
Nenosná šířka (mm)	500
Hmotnost	11,51 Kg
Obvyklá dostupnost	obvykle do 31-35 dnů

Schodišťová podesta ze svařovaného pororoštu (SP), 34/50 - rozteče nosných 34 mm / rozpěrných 50 mm, výška 40 mm, síla 2 mm, ocel S235JR (ST37.2 nebo také ČSN 11373) v povrchové úpravě žárovým zinkováním dle EN ISO 1461, bez protiskluzu.

Dostupnost na hlavním skladě:

Na objednávku

Parametry

Kód produktu	191.3450.0088
Hmotnost	11,51 Kg
Typ výrobku	Svařovaný pororošt (SP)
Detail typu	34/50 - rozteče nosných 34 mm / rozpěrných 50 mm
Nosný pásek	výška 40 mm, síla 2 mm
Protiskluz	bez protiskluzu
Délka (mm)	900
Šířka (mm)	500
Obvyklá dostupnost	obvykle do 31-35 dnů
www	www.rodif.cz/vyrobky-z-rostu/schodistove-podesty