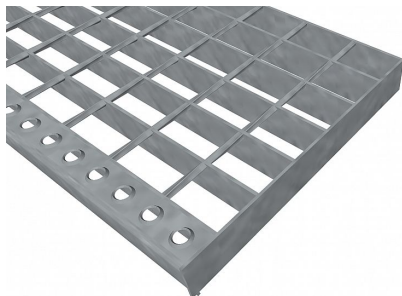


# Schodišťové podesty SP-34/50-40/2 - ocel-černá - 1100x250

» SCHODIŠŤOVÉ PODESTY » ocelové surové » rozměr 1100 x 250 mm



## Popis

Schodišťová podesta ze svařovaných pororoštů. Pororošt je s nosným páskem 40/2 mm, kde první údaj udává výšku a druhý sílu nosných pásků. Rozteč oka 34/50 mm, kde opět první údaj udává osovou rozteč nosných pásků a druhý údaj je pak osová rozteč nenosných prutů. Světlost oka je 32/45 mm. Schodišťová podesta je široká 1100 mm a hloubka je 250 mm. Schodišťová podesta je včetně nášlapné hrany. Tento pororošt je standardně lemovaný ze všech stran páskem o síle nosného pásku, v tomto případě se jedná o pásek 40/2. Jako výrobní materiál je použita ocel DIN ST37.2 (S235JR nebo také ČSN 11373) bez povrchové úpravy. Svařovaný pororošt není realizován v protiskluzovém provedení. Nosná délka je 1100 mm. Světlá vzdálenost podpor konstrukce pod pororoštem by měla být 1040 mm, jelikož pororošt by měl na každé straně nosné délky ležet 30 mm na konstrukci. Nenosná šířka je 250 mm. Více o normách a tolerancích naleznete na stránkách [www.rodif.cz](http://www.rodif.cz) / normy. V případě, že jste nenalezli produkt dle vašich požadavků, neváhejte nás kontaktovat.

|                    |                           |
|--------------------|---------------------------|
| Kód produktu       | 191.3450.0141             |
| Nosná délka (mm)   | 1 100 mm                  |
| Nenosná šířka (mm) | 250 mm                    |
| Hmotnost           | 7,58 Kg                   |
| Obvyklá dostupnost | obvykle do 31-35 dnů      |
| Záruka             | záruka 24 měsíců (2 roky) |

Schodišťová podesta ze svařovaného pororoštu ( SP ), 34/50 - rozteče nosných 34 mm / rozpěrných 50 mm, výška 40 mm, síla 2 mm, ocel S235JR (ST37.2 nebo také ČSN 11373) bez povrchové úpravy, bez protiskluzu.

Dostupnost na hlavním skladě:

Na objednávku

## Parametry

|                    |  |
|--------------------|--|
| Kód produktu       | 191.3450.0141  |
| Hmotnost           | 7,58 Kg  |
| Typ výrobku        | Svařovaný pororošt (SP)  |
| Detail typu        | 34/50 - rozteče nosných 34 mm / rozpěrných 50 mm   |
| Nosný pásek        | výška 40 mm, síla 2 mm   |
| Protiskluz         | bez protiskluzu  |
| Délka (mm)         | 1 100 mm   |
| Šířka (mm)         | 250 mm   |
| Obvyklá dostupnost | obvykle do 31-35 dnů   |
| www                | <a href="http://www.RODIF.cz/vyrobky-z-rostu/schodistove-podesty">www.RODIF.cz/vyrobky-z-rostu/schodistove-podesty</a> |