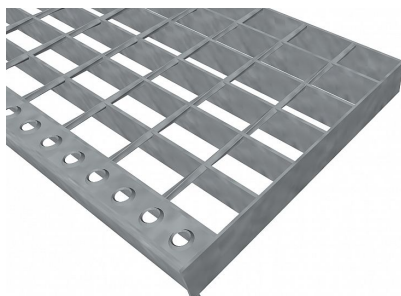


Schodišťové podesty SP-34/50-30/3 - ocel-černá - 800x1000

» SCHODIŠŤOVÉ PODESTY » ocelové surové » rozměr 800 x 1000 mm



Popis

Schodišťová podesta ze svařovaných pororoštů. Pororošt je s nosným páskem 30/3 mm, kde první údaj udává výšku a druhý sílu nosných pásků. Rozteč oka 34/50 mm, kde opět první údaj udává osovou rozteč nosných pásků a druhý údaj je pak osová rozteč nenosných prutů. Světlost oka je 31/45 mm. Schodišťová podesta je široká 800 mm a hloubka je 1000 mm. Schodišťová podesta je včetně nášlapné hrany. Tento pororošt je standardně lemovaný ze všech stran páskem o síle nosného pásku, v tomto případě se jedná o pásek 30/3. Jako výrobní materiál je použita ocel DIN ST37.2 (S235JR nebo také ČSN 11373) bez povrchové úpravy. Svařovaný pororošt není realizován v protiskluzovém provedení. Nosná délka je 800 mm. Světlá vzdálenost podpor konstrukce pod pororoštem by měla být 740 mm, jelikož pororošt by měl na každé straně nosné délky ležet 30 mm na konstrukci. Nenosná šířka je 1000 mm. Více o normách a tolerancích naleznete na stránkách www.rodif.cz / normy. V případě, že jste nenalezli produkt dle vašich požadavků, neváhejte nás kontaktovat.

Kód produktu	191.3450.0055
Nosná délka (mm)	800 mm
Nenosná šířka (mm)	1 000 mm
Hmotnost	21,70 Kg
Obvyklá dostupnost	obvykle do 31-35 dnů
Záruka	záruka 24 měsíců (2 roky)

Schodišťová podesta ze svařovaného pororoštu (SP), 34/50 - rozteče nosných 34 mm / rozpěrných 50 mm, výška 30 mm, síla 3 mm, ocel S235JR (ST37.2 nebo také ČSN 11373) bez povrchové úpravy, bez protiskluzu.

Dostupnost na hlavním skladě: Na objednávku

Parametry

Kód produktu	191.3450.0055
Hmotnost	21,70 Kg
Typ výrobku	Svařovaný pororošt (SP)
Detail typu	34/50 - rozteče nosných 34 mm / rozpěrných 50 mm
Nosný pásek	výška 30 mm, síla 3 mm
Protiskluz	bez protiskluzu
Délka (mm)	800 mm
Šířka (mm)	1 000 mm
Obvyklá dostupnost	obvykle do 31-35 dnů
www	www.RODIF.cz/vyrobky-z-rostu/schodistove-podesty