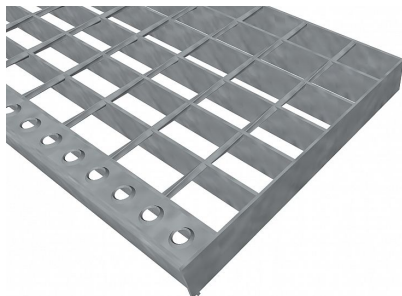


Schodišťové podesty SP-34/50-30/2 - ocel-zinkovaná - 800x750

» SCHODIŠŤOVÉ PODESTY » zinkované » rozměr 800 x 750 mm



Popis

Svařované pororošty s nosným páskem 30/2 mm, kde první údaj udává výšku a druhý sílu nosných pásků. Rozteč oka roštu je 34/50 mm, kde opět první údaj udává osovou rozteč nosných pásků a druhý údaj je pak osová rozteč nenosných prutů. Světlost oka je 32/45 mm.

Tento pororošt je standardně lemovaný ze všech stran páskem o síle nosného pásku, v tomto případě se jedná o pásek 30/2.

Jako výrobní materiál je použita ocel DIN ST37.2 (S235JR nebo také ČSN 11373) v povrchové úpravě žárovým zinkováním dle EN ISO 1461.

Protiskluzové provedení roštu není realizováno.

Nosná délka podlahového roštu je 800 mm. Světlá vzdálenost podpor konstrukce pod roštem by měla být 740 mm, jelikož rošt by měl na každé straně nosné délky ležet 30 mm na konstrukci. Nenosná šířka podlahového roštu je 750 mm.

Tyto pororošty jsou vyrobeny dle normy DIN 24537-1 a splňují veškeré její požadavky.

Pororošty jsou vyrobeny ve standardní výrobní toleranci dle RAL-GZ 638.

Více o normách a tolerancích naleznete na stránkách www.rodif.cz/normy

Kód produktu	191.3450.0049
Nenosná šířka (mm)	750
Hmotnost	11,88 Kg
Obvyklá dostupnost	obvykle do 31-35 dnů

Schodišťová podesta ze svařovaného pororoštu (SP), 34/50 - rozteče nosných 34 mm / rozpěrných 50 mm, výška 30 mm, síla 2 mm, ocel S235JR (ST37.2 nebo také ČSN 11373) v povrchové úpravě žárovým zinkováním dle EN ISO 1461, bez protiskluzu.

Dostupnost na hlavním skladě:

Na objednávku

Parametry

Kód produktu	191.3450.0049
Hmotnost	11,88 Kg
Typ výrobku	Svařovaný pororošt (SP)
Detail typu	34/50 - rozteče nosných 34 mm / rozpěrných 50 mm
Nosný pásek	výška 30 mm, síla 2 mm
Protiskluz	bez protiskluzu
Délka (mm)	800
Šířka (mm)	750
Obvyklá dostupnost	obvykle do 31-35 dnů
www	www.rodif.cz/vyrobky-z-rostu/schodistove-podesty