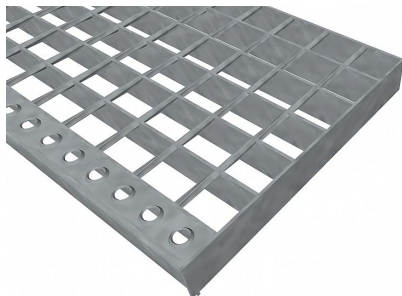


# Schodišťové podesty SP-34/38-40/3 - nerez V2A (1.4301)-mořená - 1200x500

» SCHODIŠŤOVÉ PODESTY » nerezové 1.4301 » rozměr 1200 x 500 mm



## Popis

Svařované pororošty s nosným páskem 40/3 mm, kde první údaj udává výšku a druhý sílu nosných pásků. Rozteč oka roštu je 34/38 mm, kde opět první údaj udává osovou rozteč nosných pásků a druhý údaj je pak osová rozteč nenosných prutů. Světlost oka je 31/33 mm.

Tento pororošt je standardně lemovaný ze všech stran páskem o síle nosného pásku, v tomto případě se jedná o pásek 40/3.

Jako výrobní materiál je použita nerezová ocel V2A (1.4301) v povrchové úpravě mořením.

Protiskuzové provedení roštu není realizováno.

Nosná délka podlahového roštu je 1200 mm. Světlá vzdálenost podpor konstrukce pod roštem by měla být 1140 mm, jelikož rošt by měl na každé straně nosné délky ležet 30 mm na konstrukci. Nenosná šířka podlahového roštu je 500 mm.

Tyto pororošty jsou vyrobeny dle normy DIN 24537-1 a splňují veškeré její požadavky.

Pororošty jsou vyrobeny ve standardní výrobní toleranci dle RAL-GZ 638.

Více o normách a tolerancích naleznete na stránkách [www.rodif.cz/normy](http://www.rodif.cz/normy)

|                    |                      |
|--------------------|----------------------|
| Kód produktu       | 191.3438.2083        |
| Nenosná šířka (mm) | 500                  |
| Hmotnost           | 22,41 Kg             |
| Obvyklá dostupnost | obvykle do 31-35 dnů |

Schodišťová podesta ze svařovaného pororoštu ( SP ), 34/38 - rozteče nosných 34 mm / rozpěrných 38 mm, výška 40 mm, síla 3 mm, nerezová ocel V2A (1.4301, AISI 304) v povrchové úpravě mořením, bez protiskluzu.

Dostupnost na hlavním skladě:

Na objednávku

## Parametry

|                    |  |
|--------------------|--|
| Kód produktu       | 191.3438.2083  |
| Hmotnost           | 22,41 Kg   |
| Typ výrobku        | Svařovaný pororošt (SP)  |
| Detail typu        | 34/38 - rozteče nosných 34 mm / rozpěrných 38 mm   |
| Nosný pásek        | výška 40 mm, síla 3 mm   |
| Materiál           | nerezová ocel V2A (1.4301 / AISI 304) - mořená (Moř)   |
| Protiskluz         | bez protiskluzu  |
| Délka (mm)         | 1 200  |
| Šířka (mm)         | 500  |
| Obvyklá dostupnost | obvykle do 31-35 dnů   |
| www                | <a href="http://www.rodif.cz/vyrobky-z-rostu/schodistove-podesty">www.rodif.cz/vyrobky-z-rostu/schodistove-podesty</a> |