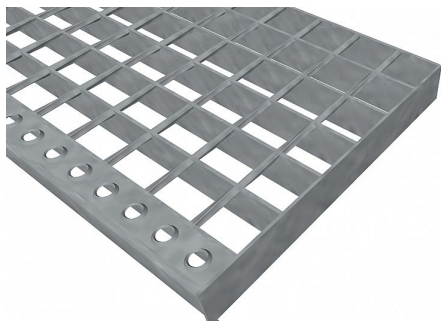


Schodišťové podesty SP-34/38-30/3 - ocel-zinkovaná - protiskluz S5 - 815x545

» VÝPRODEJ SKLADU » Schodišťové podesty



Popis

Svařované pororošty s nosným páskem 30/3 mm, kde první údaj udává výšku a druhý sílu nosných pásků. Rozteč oka roštu je 34/38 mm, kde opět první údaj udává osovou rozteč nosných pásků a druhý údaj je pak osová rozteč nenosných prutů. Světlost oka je 31/33 mm.

Tento pororošt je standardně lemovaný ze všech stran páskem o síle nosného pásku, v tomto případě se jedná o pásek 30/3.

Jako výrobní materiál je použita ocel DIN ST37.2 (S235JR nebo také ČSN 11373) v povrchové úpravě žárovým zinkováním dle EN ISO 1461.

Protiskluzové provedení roštu je na nosných páscích (S5).

Nosná délka podlahového roštu je 815 mm. Světla vzdálenost podpor konstrukce pod roštem by měla být 755 mm, jelikož rošt by měl na každé straně nosné délky ležet 30 mm na konstrukci. Nenosná šířka podlahového roštu je 545 mm.

Tyto podlahové rošty jsou vyrobeny dle normy DIN 24537-1 a splňují veškeré její požadavky.

Rošty jsou vyrobeny ve standardní výrobní toleranci dle RAL-GZ 638.

Více o normách a tolerancích naleznete na stránkách www.rodif.cz/normy

Kód produktu	21120932-01/2.
Nenosná šířka (mm)	545
Hmotnost	12,00 Kg
Obvyklá dostupnost	doprodej

Schodišťová podesta ze svařovaného pororoštu (SP), 34/38 - rozteče nosných 34 mm / rozpěrných 38 mm, výška 30 mm, síla 3 mm, ocel S235JR (ST37.2 nebo také ČSN 11373) v povrchové úpravě žárovým zinkováním dle EN ISO 1461, protiskluz na nosných páscích typ S5.

Dostupnost na hlavním skladě: 4 ks

Parametry

Kód produktu	21120932-01/2.
Hmotnost	12,00 Kg
Typ výrobku	Svařovaný pororošt (SP)
Detail typu	34/38 - rozteče nosných 34 mm / rozpěrných 38 mm
Nosný pásek	výška 30 mm, síla 3 mm
Materiál	ocel S235 (1.0039 / ST37.2) - žárově zinkovaná (Zn)
Protiskluz	Protiskluz S5 - Přerušované zoubkování
Délka (mm)	815
Šířka (mm)	545
Obvyklá dostupnost	doprodej
www	www.rodif.cz