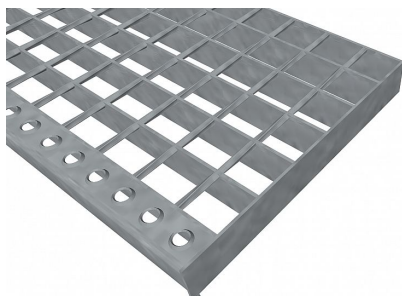


Schodišťové podesty SP-34/38-30/2 - ocel-zinkovaná - 800x250

» SCHODIŠŤOVÉ PODESTY » zinkované » rozměr 800 x 250 mm



Popis

Schodišťová podesta ze svařovaných pororoštů.

Pororošt je s nosným páskem 30/2 mm, kde první údaj udává výšku a druhý sílu nosných pásků. Rozteč oka 34/38 mm, kde opět první údaj udává osovou rozteč nosných pásků a druhý údaj je pak osová rozteč nenosných prutů. Světlost oka je 32/33 mm.

Schodišťová podesta je široká 800 mm a hloubka je 250 mm. Schodišťová podesta je včetně nášlapné hrany. Tento **pororošt** je standardně lemovaný ze všech stran páskem o síle nosného pásku, v tomto případě se jedná o pásek 30/2.

Jako výrobní materiál je použita ocel DIN ST37.2 (S235JR nebo také ČSN 11373) v povrchové úpravě žárovým zinkováním dle EN ISO 1461.

Svařovaný pororošt není realizován v protiskluzovém provedení.

Nosná délka je 800 mm. Světla vzdálenost podpor konstrukce pod pororoštem by měla být 740 mm, jelikož **pororošt** by měl na každé straně nosné délky ležet 30 mm na konstrukci. Nenosná šířka je 250 mm.

Více o normách a tolerancích naleznete na stránkách www.rodif.cz/normy

V případě, že jste nenalezli produkt dle vašich požadavků, neváhejte nás [kontaktovat](#).

Kód produktu	191.3438.0046
Nosná délka (mm)	800 mm
Nenosná šířka (mm)	250 mm
Hmotnost	4,67 Kg
Obvyklá dostupnost	obvykle do 3 dnů
Záruka	záruka 24 měsíců (2 roky)

Schodišťová podesta ze svařovaného pororoštu (SP), 34/38 - rozteče nosných 34 mm / rozpěrných 38 mm, výška 30 mm, síla 2 mm, ocel S235JR (ST37.2 nebo také ČSN 11373) v povrchové úpravě žárovým zinkováním dle EN ISO 1461, bez protiskluzu.

Dostupnost na hlavním skladě: > 50 ks

Parametry

Kód produktu	191.3438.0046
Hmotnost	4,67 Kg
Typ výrobku	Svařovaný pororošt (SP)
Detail typu	34/38 - rozteče nosných 34 mm / rozpěrných 38 mm
Nosný pásek	výška 30 mm, síla 2 mm
Materiál	ocel S235 (1.0039 / ST37.2) - žárově zinkovaná (Zn)
Protiskluz	bez protiskluzu
Délka (mm)	800 mm
Šířka (mm)	250 mm
Obvyklá dostupnost	obvykle do 3 dnů
www	www.rodif.cz/vyrobky-z-rostu/schodistove-podesty