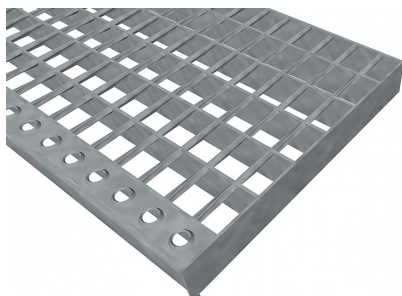


Schodišťové podesty SP-34/24-30/3 - ocel-zinkovaná - 1100x250

» SCHODIŠŤOVÉ PODESTY » zinkované » rozměr 1100 x 250 mm



Popis

Schodišťová podesta ze svařovaných pororošťů. Pororošť je s nosným páskem 30/3 mm, kde první údaj udává výšku a druhý sílu nosných pásků. Rozteč oka 34/24 mm, kde opět první údaj udává osovou rozteč nosných pásků a druhý údaj je pak osová rozteč nenosných prutů. Světlost oka je 31/19 mm. Schodišťová podesta je široká 1100 mm a hloubka je 250 mm. Schodišťová podesta je včetně nášlapné hrany. Tento pororošť je standardně lemovaný ze všech stran páskem o síle nosného pásku, v tomto případě se jedná o pásek 30/3. Jako výrobní materiál je použita ocel DIN ST37.2 (S235JR nebo také ČSN 11373) v povrchové úpravě žárovým zinkováním dle EN ISO 1461. Svařovaný pororošť není realizován v protiskluzovém provedení. Nosná délka je 1100 mm. Světlá vzdálenost podpor konstrukce pod pororoštěm by měla být 1040 mm, jelikož pororošť by měl na každé straně nosné délky ležet 30 mm na konstrukci. Nenosná šířka je 250 mm. Více o normách a tolerancích naleznete na stránkách www.rodif.cz / normy. V případě, že jste nenalezli produkt dle vašich požadavků, neváhejte nás kontaktovat.

Kód produktu	191.3424.0136
Nosná délka (mm)	1 100 mm
Nenosná šířka (mm)	250 mm
Hmotnost	9,19 Kg
Obvyklá dostupnost	obvykle do 31-35 dnů
Záruka	záruka 24 měsíců (2 roky)

Schodišťová podesta ze svařovaného pororošťu (SP), 34/24 - rozteče nosných 34 mm / rozpěrných 24 mm, výška 30 mm, síla 3 mm, ocel S235JR (ST37.2 nebo také ČSN 11373) v povrchové úpravě žárovým zinkováním dle EN ISO 1461, bez protiskluzu.

Dostupnost na hlavním skladě: Na objednávku

Parametry

Kód produktu	191.3424.0136
Hmotnost	9,19 Kg
Typ výrobku	Svařovaný pororošť (SP)
Detail typu	34/24 - rozteče nosných 34 mm / rozpěrných 24 mm
Nosný pásek	výška 30 mm, síla 3 mm
Protiskluz	bez protiskluzu
Délka (mm)	1 100 mm
Šířka (mm)	250 mm
Obvyklá dostupnost	obvykle do 31-35 dnů
www	www.RODIF.cz/vyrobky-z-rostu/schodistove-podesty