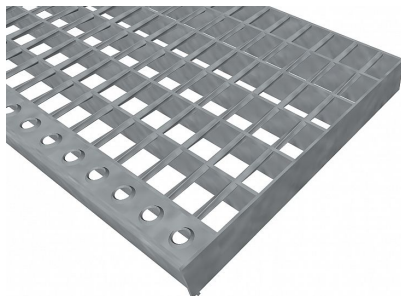


Schodišťové podesty SP-34/24-30/2 - ocel-černá - 600x1000

» SCHODIŠŤOVÉ PODESTY » ocelové surové » rozměr 600 x 1000 mm



Popis

Schodišťová podesta ze svařovaných pororoštů. Pororošt je s nosným páskem 30/2 mm, kde první údaj udává výšku a druhý sílu nosných pásků. Rozteč oka 34/24 mm, kde opět první údaj udává osovou rozteč nosných pásků a druhý údaj je pak osová rozteč nenosných prutů. Světlost oka je 32/19 mm. Schodišťová podesta je široká 600 mm a hloubka je 1000 mm. Schodišťová podesta je včetně nášlapné hrany. Tento pororošt je standardně lemovaný ze všech stran páskem o síle nosného pásku, v tomto případě se jedná o pásek 30/2. Jako výrobní materiál je použita ocel DIN ST37.2 (S235JR nebo také ČSN 11373) bez povrchové úpravy. Svařovaný pororošt není realizován v protiskluzovém provedení. Nosná délka je 600 mm. Světlá vzdálenost podpor konstrukce pod pororoštem by měla být 540 mm, jelikož pororošt by měl na každé straně nosné délky ležet 30 mm na konstrukci. Nenosná šířka je 1000 mm. Více o normách a tolerancích naleznete na stránkách www.rodif.cz / normy. V případě, že jste nenalezli produkt dle vašich požadavků, neváhejte nás kontaktovat.

| | |
|--------------------|---------------------------|
| Kód produktu | 191.3424.0005 |
| Nosná délka (mm) | 600 mm |
| Nenosná šířka (mm) | 1 000 mm |
| Hmotnost | 13,65 Kg |
| Obvyklá dostupnost | obvykle do 31-35 dnů |
| Záruka | záruka 24 měsíců (2 roky) |

Schodišťová podesta ze svařovaného pororoštu (SP), 34/24 - rozteče nosných 34 mm / rozpěrných 24 mm, výška 30 mm, síla 2 mm, ocel S235JR (ST37.2 nebo také ČSN 11373) bez povrchové úpravy, bez protiskluzu.

Dostupnost na hlavním skladě:

Na objednávku

Parametry

| | |
|--------------------|--|
| Kód produktu | 191.3424.0005 |
| Hmotnost | 13,65 Kg |
| Typ výrobku | Svařovaný pororošt (SP) |
| Detail typu | 34/24 - rozteče nosných 34 mm / rozpěrných 24 mm |
| Nosný pásek | výška 30 mm, síla 2 mm |
| Protiskluz | bez protiskluzu |
| Délka (mm) | 600 mm |
| Šířka (mm) | 1 000 mm |
| Obvyklá dostupnost | obvykle do 31-35 dnů |
| www | www.RODIF.cz/vyrobky-z-rostu/schodistove-podesty |