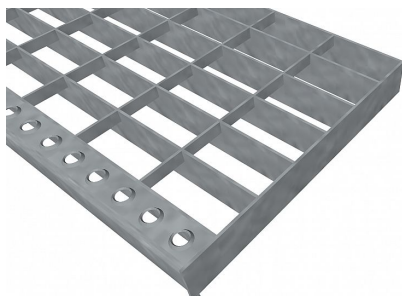


Schodišťové podesty PR-33/66-40/3 - ocel-černá - 1200x300

» SCHODIŠŤOVÉ PODESTY » ocelové surové » rozměr 1200 x 300 mm



Popis

Lisované pororošty s nosným páskem 40/3 mm, kde první údaj udává výšku a druhý sílu nosných pásků. Rozteč oka roštu je 33/66 mm, kde opět první údaj udává osovou rozteč nosných pásků a druhý údaj je pak osová rozteč nenosných pásků. Světlost oka je 30/64 mm.

Tento pororošt je standardně lemovaný ze všech stran páskem o síle nosného pásku, v tomto případě se jedná o pásek 40/3.

Jako výrobní materiál je použita ocel DIN ST37.2 (S235JR nebo také ČSN 11373) bez povrchové úpravy.

Protiskuzové provedení roštu není realizováno.

Nosná délka podlahového roštu je 1200 mm. Světlá vzdálenost podpor konstrukce pod roštem by měla být 1140 mm, jelikož rošt by měl na každé straně nosné délky ležet 30 mm na konstrukci. Nenosná šířka podlahového roštu je 300 mm.

Tyto pororošty jsou vyrobeny dle normy DIN 24537-1 a splňují veškeré její požadavky.

Pororošty jsou vyrobeny ve standardní výrobní toleranci dle RAL-GZ 638.

Více o normách a tolerancích naleznete na stránkách www.rodif.cz/normy

Kód produktu	191.3366.0192
Nenosná šířka (mm)	300
Hmotnost	13,73 Kg
Obvyklá dostupnost	obvykle do 31-35 dnů

Schodišťová podesta z lisovaného pororoštu (PR), 33/66 - rozteče nosných 33 mm / rozpěrných 66 mm, výška 40 mm, síla 3 mm, ocel S235JR (ST37.2 nebo také ČSN 11373) bez povrchové úpravy, bez protiskluzu.

Dostupnost na hlavním skladě:

Na objednávku

Parametry

Kód produktu	191.3366.0192
Hmotnost	13,73 Kg
Typ výrobku	Lisovaný pororošt (PR)
Detail typu	33/66 - rozteče nosných 33 mm / rozpěrných 66 mm
Nosný pásek	výška 40 mm, síla 3 mm
Protiskluz	bez protiskluzu
Délka (mm)	1 200
Šířka (mm)	300
Obvyklá dostupnost	obvykle do 31-35 dnů
www	www.rodif.cz/vyrobky-z-rostu/schodistove-podesty