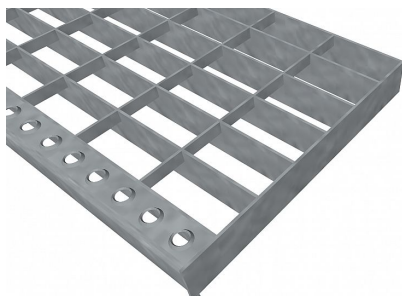


Schodišťové podesty PR-33/66-30/2 - ocel-zinkovaná - 700x750

» SCHODIŠŤOVÉ PODESTY » zinkované » rozměr 700 x 750 mm



Popis

Schodišťová podesta z lisovaných pororoštů. Pororošt je s nosným páskem 30/2 mm, kde první údaj udává výšku a druhý sílu nosných pásků. Rozteč oka 33/66 mm, kde opět první údaj udává osovou rozteč nosných pásků a druhý údaj je pak osová rozteč nenosných pásků. Světlost oka je 31/64 mm. **Schodišťová podesta** je široká 700 mm a hloubka je 750 mm. Schodišťová podesta je včetně náslapné hrany. Tento **pororošt** je standardně lemovaný ze všech stran páskem o síle nosného pásku, v tomto případě se jedná o pásek 30/2.

Jako výrobní materiál je použita ocel DIN ST37.2 (S235JR nebo také ČSN 11373) v povrchové úpravě žárovým zinkováním dle EN ISO 1461.

Lisovaný pororošt není realizován v protisklizovém provedení.

Nosná délka je 700 mm. Světla vzdálenost podpor konstrukce pod pororoštem by měla být 640 mm, jelikož **pororošt** by měl na každé straně nosné délky ležet 30 mm na konstrukci. Nenosná šířka je 750 mm.

Více o normách a tolerancích naleznete na stránkách www.rodif.cz/normy

V případě, že jste nenalezli produkt dle vašich požadavků, neváhejte nás [kontaktovat](#).

| | |
|--------------------|---------------------------|
| Kód produktu | 191.3366.0029 |
| Nosná délka (mm) | 700 mm |
| Nenosná šířka (mm) | 750 mm |
| Hmotnost | 10,39 Kg |
| Obvyklá dostupnost | obvykle do 31-35 dnů |
| Záruka | záruka 24 měsíců (2 roky) |

Schodišťová podesta z lisovaného pororoštu (PR), 33/66 - rozteče nosných 33 mm / rozpěrných 66 mm, výška 30 mm, síla 2 mm, ocel S235JR (ST37.2 nebo také ČSN 11373) v povrchové úpravě žárovým zinkováním dle EN ISO 1461, bez protiskluzu.

Dostupnost na hlavním skladě: Na objednávku

Parametry

| | |
|--------------------|--|
| Kód produktu | 191.3366.0029 |
| Hmotnost | 10,39 Kg |
| Typ výrobku | Lisovaný pororošt (PR) |
| Detail typu | 33/66 - rozteče nosných 33 mm / rozpěrných 66 mm |
| Nosný pásek | výška 30 mm, síla 2 mm |
| Protiskluz | bez protiskluzu |
| Délka (mm) | 700 mm |
| Šířka (mm) | 750 mm |
| Obvyklá dostupnost | obvykle do 31-35 dnů |
| www | www.RODIF.cz/vyrobky-z-rostu/schodistove-podesty |