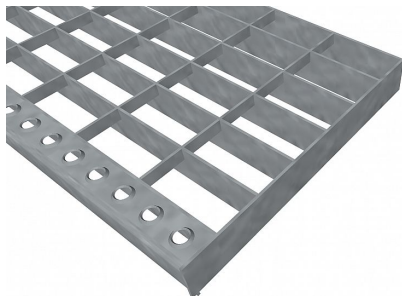


Schodišťové podesty PR-33/66-30/2 - ocel-černá - 700x750

» SCHODIŠŤOVÉ PODESTY » ocelové surové » rozměr 700 x 750 mm



Popis

Lisované pororošty s nosným páskem 30/2 mm, kde první údaj udává výšku a druhý sílu nosných pásků. Rozteč oka roštu je 33/66 mm, kde opět první údaj udává osovou rozteč nosných pásků a druhý údaj je pak osová rozteč nenosných pásků. Světlost oka je 31/64 mm.

Tento pororošt je standardně lemovaný ze všech stran páskem o síle nosného pásku, v tomto případě se jedná o pásek 30/2.

Jako výrobní materiál je použita ocel DIN ST37.2 (S235JR nebo také ČSN 11373) bez povrchové úpravy.

Protiskluzové provedení roštu není realizováno.

Nosná délka podlahového roštu je 700 mm. Světlá vzdálenost podpor konstrukce pod roštem by měla být 640 mm, jelikož rošt by měl na každé straně nosné délky ležet 30 mm na konstrukci. Nenosná šířka podlahového roštu je 750 mm.

Tyto pororošty jsou vyrobeny dle normy DIN 24537-1 a splňují veškeré její požadavky.

Pororošty jsou vyrobeny ve standardní výrobní toleranci dle RAL-GZ 638.

Více o normách a tolerancích naleznete na stránkách www.rodif.cz/normy

| | |
|--------------------|----------------------|
| Kód produktu | 191.3366.0024 |
| Nenosná šířka (mm) | 750 |
| Hmotnost | 10,39 Kg |
| Obvyklá dostupnost | obvykle do 31-35 dnů |

Schodišťová podesta z lisovaného pororoštu (PR), 33/66 - rozteče nosných 33 mm / rozpěrných 66 mm, výška 30 mm, síla 2 mm, ocel S235JR (ST37.2 nebo také ČSN 11373) bez povrchové úpravy, bez protiskluzu.

Dostupnost na hlavním skladě:

Na objednávku

Parametry

| | |
|--------------------|--|
| Kód produktu | 191.3366.0024 |
| Hmotnost | 10,39 Kg |
| Typ výrobku | Lisovaný pororošt (PR) |
| Detail typu | 33/66 - rozteče nosných 33 mm / rozpěrných 66 mm |
| Nosný pásek | výška 30 mm, síla 2 mm |
| Protiskluz | bez protiskluzu |
| Délka (mm) | 700 |
| Šířka (mm) | 750 |
| Obvyklá dostupnost | obvykle do 31-35 dnů |
| www | www.rodif.cz/vyrobky-z-rostu/schodistove-podesty |