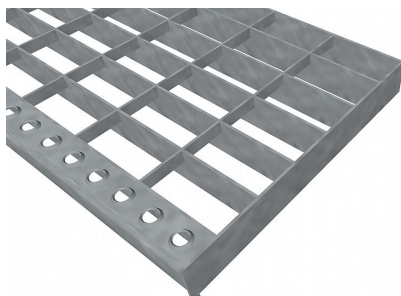


# Schodišťové podesty PR-33/66-30/2 - ocel-černá - 700x1000

» SCHODIŠŤOVÉ PODESTY » ocelové surové » rozměr 700 x 1000 mm



## Popis

Schodišťová podesta z lisovaných pororoštů. Pororošt je s nosným páskem 30/2 mm, kde první údaj udává výšku a druhý sílu nosných pásků. Rozteč oka 33/66 mm, kde opět první údaj udává osovou rozteč nosných pásků a druhý údaj je pak osová rozteč nenosných pásků. Světlost oka je 31/64 mm. Schodišťová podesta je široká 700 mm a hloubka je 1000 mm. Schodišťová podesta je včetně nášlapné hrany. Tento pororošt je standardně lemovaný ze všech stran páskem o síle nosného pásku, v tomto případě se jedná o pásek 30/2. Jako výrobní materiál je použita ocel DIN ST37.2 (S235JR nebo také ČSN 11373) bez povrchové úpravy. Lisovaný pororošt není realizován v protiskluzovém provedení. Nosná délka je 700 mm. Světlá vzdálenost podpor konstrukce pod pororoštem by měla být 640 mm, jelikož pororošt by měl na každé straně nosné délky ležet 30 mm na konstrukci. Nenosná šířka je 1000 mm. Více o normách a tolerancích naleznete na stránkách [www.rodif.cz](http://www.rodif.cz) / normy. V případě, že jste nenalezli produkt dle vašich požadavků, neváhejte nás kontaktovat.

|                    |                           |
|--------------------|---------------------------|
| Kód produktu       | 191.3366.0025             |
| Nosná délka (mm)   | 700 mm                    |
| Nenosná šířka (mm) | 1 000 mm                  |
| Hmotnost           | 13,62 Kg                  |
| Obvyklá dostupnost | obvykle do 31-35 dnů      |
| Záruka             | záruka 24 měsíců (2 roky) |

Schodišťová podesta z lisovaného pororoštu ( PR ), 33/66 - rozteče nosných 33 mm / rozpěrných 66 mm, výška 30 mm, síla 2 mm, ocel S235JR (ST37.2 nebo také ČSN 11373) bez povrchové úpravy, bez protiskluzu.

Dostupnost na hlavním skladě: Na objednávku

## Parametry

|                    |  |
|--------------------|--|
| Kód produktu       | 191.3366.0025  |
| Hmotnost           | 13,62 Kg   |
| Typ výrobku        | Lisovaný pororošt (PR)   |
| Detail typu        | 33/66 - rozteče nosných 33 mm / rozpěrných 66 mm   |
| Nosný pásek        | výška 30 mm, síla 2 mm   |
| Protiskluz         | bez protiskluzu  |
| Délka (mm)         | 700 mm   |
| Šířka (mm)         | 1 000 mm   |
| Obvyklá dostupnost | obvykle do 31-35 dnů   |
| www                | <a href="http://www.RODIF.cz/vyrobky-z-rostu/schodistove-podesty">www.RODIF.cz/vyrobky-z-rostu/schodistove-podesty</a> |