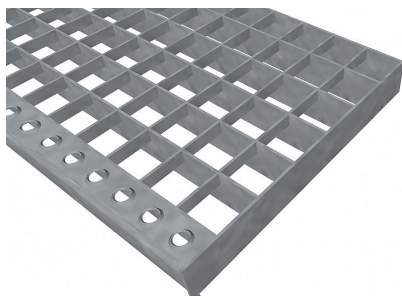


Schodišťové podesty PR-33/33-30/2 - ocel-černá - 1000x300

» SCHODIŠŤOVÉ PODESTY » ocelové surové » rozměr 1000 x 300 mm



Popis

Schodišťová podesta z lisovaných pororoštů. Pororošt je s nosným páskem 30/2 mm, kde první údaj udává výšku a druhý sílu nosných pásků. Rozteč oka 33/33 mm, kde opět první údaj udává osovou rozteč nosných pásků a druhý údaj je pak osová rozteč nenosných pásků. Světlost oka je 31/31 mm. Schodišťová podesta je široká 1000 mm a hloubka je 300 mm. Schodišťová podesta je včetně nášlapné hrany. Tento pororošt je standardně lemovaný ze všech stran páskem o síle nosného pásku, v tomto případě se jedná o pásek 30/2. Jako výrobní materiál je použita ocel DIN ST37.2 (S235JR nebo také ČSN 11373) bez povrchové úpravy. Lisovaný pororošt není realizován v protiskluzovém provedení. Nosná délka je 1000 mm. Světlá vzdálenost podpor konstrukce pod pororoštem by měla být 940 mm, jelikož pororošt by měl na každé straně nosné délky ležet 30 mm na konstrukci. Nenosná šířka je 300 mm. Více o normách a tolerancích naleznete na stránkách www.rodif.cz / normy. V případě, že jste nenalezli produkt dle vašich požadavků, neváhejte nás kontaktovat.

Kód produktu	191.3333.0092
Nosná délka (mm)	1 000 mm
Nenosná šířka (mm)	300 mm
Hmotnost	7,28 Kg
Obvyklá dostupnost	obvykle do 31-35 dnů
Záruka	záruka 24 měsíců (2 roky)

Schodišťová podesta z lisovaného pororoštu (PR), 33/33 - rozteče nosných 33 mm / rozpěrných 33 mm, výška 30 mm, síla 2 mm, ocel S235JR (ST37.2 nebo také ČSN 11373) bez povrchové úpravy, bez protiskluzu.

Dostupnost na hlavním skladě:

Na objednávku

Parametry

Kód produktu	191.3333.0092
Hmotnost	7,28 Kg
Typ výrobku	Lisovaný pororošt (PR)
Detail typu	33/33 - rozteče nosných 33 mm / rozpěrných 33 mm
Nosný pásek	výška 30 mm, síla 2 mm
Materiál	ocel S235 (1.0039 / ST37.2) - surová, černá (Sur)
Protiskluz	bez protiskluzu
Délka (mm)	1 000 mm
Šířka (mm)	300 mm
Obvyklá dostupnost	obvykle do 31-35 dnů
www	www.RODIF.cz/vyrobky-z-rostu/schodistove-podesty