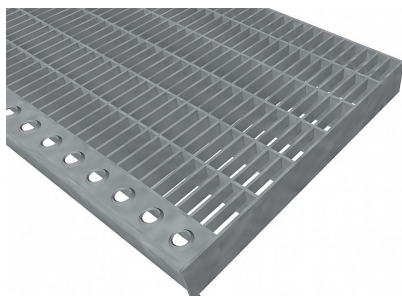


Schodišťové podesty PR-33/11-30/2 - ocel-zinkovaná - 800x1000

» SCHODIŠŤOVÉ PODESTY » zinkované » rozměr 800 x 1000 mm



Popis

Schodišťová podesta z lisovaných pororoštů. Pororošt je s nosným páskem 30/2 mm, kde první údaj udává výšku a druhý sílu nosných pásků. Rozteč oka 33/11 mm, kde opět první údaj udává osovou rozteč nosných pásků a druhý údaj je pak osová rozteč nenosných pásků. Světlost oka je 31/9 mm. **Schodišťová podesta** je široká 800 mm a hloubka je 1000 mm. Schodišťová podesta je včetně nášlapné hrany.

Tento **pororošt** je standardně lemovaný ze všech stran páskem o síle nosného pásku, v tomto případě se jedná o pásek 30/2.

Jako výrobní materiál je použita ocel DIN ST37.2 (S235JR nebo také ČSN 11373) v povrchové úpravě žárovým zinkováním dle EN ISO 1461.

Lisovaný pororošt není realizován v protisklizovém provedení.

Nosná délka je 800 mm. Světla vzdálenost podpor konstrukce pod pororoštem by měla být 740 mm, jelikož **pororošt** by měl na každé straně nosné délky ležet 30 mm na konstrukci. Nenosná šířka je 1000 mm.

Více o normách a tolerancích naleznete na stránkách www.rodif.cz/normy

V případě, že jste nenalezli produkt dle vašich požadavků, neváhejte nás [kontaktovat](#).

Kód produktu	191.3311.0050
Nosná délka (mm)	800 mm
Nenosná šířka (mm)	1 000 mm
Hmotnost	25,59 Kg
Obvyklá dostupnost	obvykle do 3 dnů
Záruka	záruka 24 měsíců (2 roky)

Schodišťová podesta z lisovaného pororoštu (PR), 33/11 - rozteče nosných 33 mm / rozpěrných 11 mm, výška 30 mm, síla 2 mm, ocel S235JR (ST37.2 nebo také ČSN 11373) v povrchové úpravě žárovým zinkováním dle EN ISO 1461, bez protiskluzu.

Dostupnost na hlavním skladě: 3 ks

Parametry

Kód produktu	191.3311.0050
Hmotnost	25,59 Kg
Typ výrobku	Lisovaný pororošt (PR)
Detail typu	33/11 - rozteče nosných 33 mm / rozpěrných 11 mm
Nosný pásek	výška 30 mm, síla 2 mm
Materiál	ocel S235 (1.0039 / ST37.2) - žárově zinkovaná (Zn)
Protiskluz	bez protiskluzu
Délka (mm)	800 mm
Šířka (mm)	1 000 mm
Obvyklá dostupnost	obvykle do 3 dnů
www	www.RODIF.cz/vyrobky-z-rostu/schodistove-podesty