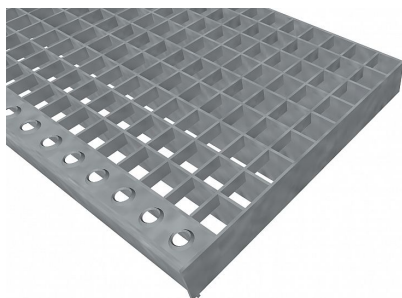


# Schodišťové podesty PR-22/22-40/2 - nerez V2A (1.4301)-mořená - 900x300

» SCHODIŠŤOVÉ PODESTY » nerezové 1.4301 » rozměr 900 x 300 mm



## Popis

Lisované pororošty s nosným páskem 40/2 mm, kde první údaj udává výšku a druhý sílu nosných pásků. Rozteč oka roštu je 22/22 mm, kde opět první údaj udává osovou rozteč nosných pásků a druhý údaj je pak osová rozteč nenosných pásků. Světlost oka je 20/20 mm.

Tento pororošt je standardně lemovaný ze všech stran páskem o síle nosného pásku, v tomto případě se jedná o pásek 40/2.

Jako výrobní materiál je použita nerezová ocel V2A (1.4301) v povrchové úpravě mořením.

Protiskuzové provedení roštu není realizováno.

Nosná délka podlahového roštu je 900 mm. Světlá vzdálenost podpor konstrukce pod roštem by měla být 840 mm, jelikož rošt by měl na každé straně nosné délky ležet 30 mm na konstrukci. Nenosná šířka podlahového roštu je 300 mm.

Tyto pororošty jsou vyrobeny dle normy DIN 24537-1 a splňují veškeré její požadavky.

Pororošty jsou vyrobeny ve standardní výrobní toleranci dle RAL-GZ 638.

Více o normách a tolerancích naleznete na stránkách [www.rodif.cz/normy](http://www.rodif.cz/normy)

Kód produktu	191.2222.2057
Nenosná šířka (mm)	300
Hmotnost	11,51 Kg
Obvyklá dostupnost	obvykle do 31-35 dnů

Schodišťová podesta z lisovaného pororoštu ( PR ), 22/22 - rozteče nosných 22 mm / rozpěrných 22 mm, výška 40 mm, síla 2 mm, nerezová ocel V2A (1.4301, AISI 304) v povrchové úpravě mořením, bez protiskluzu.

Dostupnost na hlavním skladě:

Na objednávku

## Parametry

Kód produktu	191.2222.2057
Hmotnost	11,51 Kg
Typ výrobku	Lisovaný pororošt (PR)
Detail typu	22/22 - rozteče nosných 22 mm / rozpěrných 22 mm
Nosný pásek	výška 40 mm, síla 2 mm
Materiál	nerezová ocel V2A (1.4301 / AISI 304) - mořená (Moř)
Protiskluz	bez protiskluzu
Délka (mm)	900
Šířka (mm)	300
Obvyklá dostupnost	obvykle do 31-35 dnů
www	<a href="http://www.rodif.cz/vyrobky-z-rostu/schodistove-podesty">www.rodif.cz/vyrobky-z-rostu/schodistove-podesty</a>