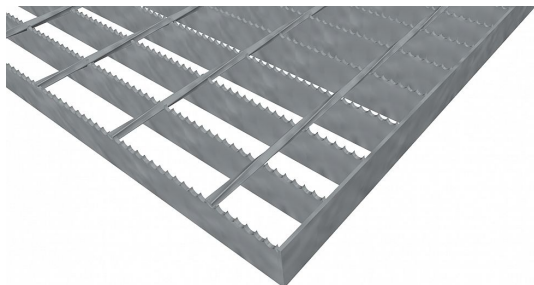


Pororošty SP-34/76-30/3 - ocel-černá - protiskluz S4 - 1400x1000

» POROROŠTY » ocelové surové » rozměr 1400 x 1000 mm



Popis

Svařované pororošty s nosným páskem 30/3 mm, kde první údaj udává výšku a druhý sílu nosných pásků. Rozteč oka je 34/76 mm, kde opět první údaj udává osovou rozteč nosných pásků a druhý údaj je pak osová rozteč nenosných prutů. Světlost oka je 31/71 mm. Tento pororošt je standardně lemovaný ze všech stran páskem o síle nosného pásku, v tomto případě se jedná o pásek 30/3. Jako výrobní materiál je použita ocel DIN ST37.2 (S235JR nebo také ČSN 11373) bez povrchové úpravy. Svařovaný pororošt je realizovaný s protiskluzovým provedením typu S4 na nosných páscích. Nosná délka je 1400 mm. Světla vzdálenost podpor konstrukce pod pororoštem by měla být 1340 mm, jelikož pororošt by měl na každé straně nosné délky ležet 30 mm na konstrukci. Nenosná šířka je 1000 mm. Více o normách a tolerancích naleznete na stránkách www.rodif.cz / normy. V případě, že jste nenalezli produkt dle vašich požadavků, neváhejte nás kontaktovat.

| | |
|--------------------|---------------------------|
| Kód produktu | 100.3476.0118 |
| Nosná délka (mm) | 1 400 mm |
| Nenosná šířka (mm) | 1 000 mm |
| Hmotnost | 35,12 Kg |
| Obvyklá dostupnost | obvykle do 28-35 dnů |
| Záruka | záruka 24 měsíců (2 roky) |

Svařovaný pororošt (SP), 34/76 - rozteče nosných 34 mm / rozpěrných 76 mm, výška 30 mm, síla 3 mm, ocel S235JR (ST37.2 nebo také ČSN 11373) bez povrchové úpravy, protiskluz na nosných páscích typ S4.

Dostupnost na hlavním skladě:

Na objednávku

Parametry

| | |
|---|--|
| Kód produktu | 100.3476.0118 |
| Hmotnost | 35,12 Kg |
| Typ výrobku | Svařovaný pororošt (SP) |
| Detail typu | 34/76 - rozteče nosných 34 mm / rozpěrných 76 mm |
| Nosný pásek | výška 30 mm, síla 3 mm |
| Materiál | ocel S235 (1.0039 / ST37.2) - surová, černá (Sur) |
| Protiskluz | Protiskluz S4 - Souvislé zoubkování |
| Délka (mm) | 1 400 mm |
| Šířka (mm) | 1 000 mm |
| Obvyklá dostupnost | obvykle do 28-35 dnů |
| Fv - rovnoměrné zatížení (Kg/m ²) | 767,00 |
| Fp - zatížení osamělým břemenem (Kg) | 153,00 |
| www | www.RODIF.cz/podlahove-rosty/svarovane-rosty-sp |