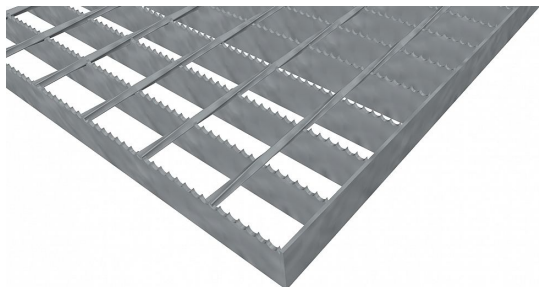


# Pororošty SP-34/50-30/3 - ocel-černá - protiskluz S4 - 1100x1000

» POROROŠTY » ocelové surové » rozměr 1100 x 1000 mm



## Popis

**Svařované pororošty** s nosným páskem 30/3 mm, kde první údaj udává výšku a druhý sílu nosných pásků. Rozteč oka je 34/50 mm, kde opět první údaj udává osovou rozteč nosných pásků a druhý údaj je pak osovou rozteč nenosných prutů. Světlost oka je 31/45 mm. Tento **pororošt** je standardně lemovaný ze všech stran páskem o síle nosného pásku, v tomto případě se jedná o pásek 30/3.

Jako výrobní materiál je použita ocel DIN ST37.2 (S235JR nebo také ČSN 11373) bez povrchové úpravy.

**Svařovaný pororošt** je realizovaný s protiskluzovým provedením typu S4 na nosných páscích.

Nosná délka je 1100 mm. Světlost vzdálenost podpor konstrukce pod pororoštem by měla být 1040 mm, jelikož **pororošt** by měl na každé straně nosné délky ležet 30 mm na konstrukci. Nenosná šířka je 1000 mm.

Více o normách a tolerancích naleznete na stránkách [www.rodif.cz/normy](http://www.rodif.cz/normy)

V případě, že jste nenalezli produkt dle vašich požadavků, neváhejte nás [kontaktovat](#).

Kód produktu	100.3450.0149
Nosná délka (mm)	1 100 mm
Nenosná šířka (mm)	1 000 mm
Hmotnost	28,74 Kg
Obvyklá dostupnost	obvykle do 31-35 dnů
Záruka	záruka 24 měsíců (2 roky)

Svařovaný pororošt ( SP ), 34/50 - rozteče nosných 34 mm / rozpěrných 50 mm, výška 30 mm, síla 3 mm, ocel S235JR (ST37.2 nebo také ČSN 11373) bez povrchové úpravy, protiskluz na nosných páscích typ S4.

Dostupnost na hlavním skladě:

Na objednávku

## Parametry

Kód produktu	100.3450.0149
Hmotnost	28,74 Kg
Typ výrobku	Svařovaný pororošt (SP)
Detail typu	34/50 - rozteče nosných 34 mm / rozpěrných 50 mm
Nosný pásek	výška 30 mm, síla 3 mm
Protiskluz	Protiskluz S4 - Souvislé zoubkování
Délka (mm)	1 100 mm
Šířka (mm)	1 000 mm
Obvyklá dostupnost	obvykle do 31-35 dnů
www	<a href="http://www.RODIF.cz/podlahove-rosty/svarovane-rosty-sp">www.RODIF.cz/podlahove-rosty/svarovane-rosty-sp</a>