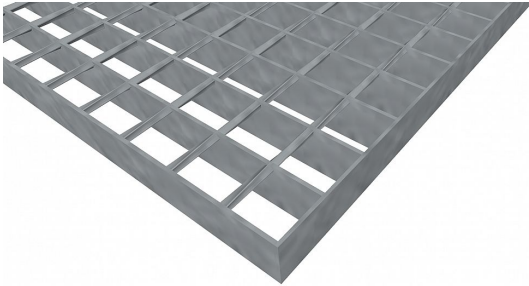


Pororošty SP-34/38-30/3 - ocel-zinkovaná - 1400x1000

» POROROŠTY » zinkované » rozměr 1400 x 1000 mm



Popis

Svařované pororošty s nosným páskem 30/3 mm, kde první údaj udává výšku a druhý sílu nosných pásků. Rozteč oka roštu je 34/38 mm, kde opět první údaj udává osovou rozteč nosných pásků a druhý údaj je pak osová rozteč nenosných prutů. Světlost oka je 31/33 mm.

Tento pororošt je standardně lemovaný ze všech stran páskem o síle nosného pásku, v tomto případě se jedná o pásek 30/3.

Jako výrobní materiál je použita ocel DIN ST37.2 (S235JR nebo také ČSN 11373) v povrchové úpravě žárovým zinkováním dle EN ISO 1461.

Protiskuzové provedení roštu není realizováno.

Nosná délka podlahového roštu je 1400 mm. Světlá vzdálenost podpor konstrukce pod roštem by měla být 1340 mm, jelikož rošt by měl na každé straně nosné délky ležet 30 mm na konstrukci. Nenosná šířka podlahového roštu je 1000 mm.

Tyto pororošty jsou vyrobeny dle normy DIN 24537-1 a splňují veškeré její požadavky.

Pororošty jsou vyrobeny ve standardní výrobní toleranci dle RAL-GZ 638.

Více o normách a tolerancích naleznete na stránkách www.rodif.cz/normy

Kód produktu	100.3438.0135
Nenosná šířka (mm)	1 000
Hmotnost	37,83 Kg
Obvyklá dostupnost	obvykle do 3 dnů

Svařovaný pororošt (SP), 34/38 - rozteče nosných 34 mm / rozpěrných 38 mm, výška 30 mm, síla 3 mm, ocel S235JR (ST37.2 nebo také ČSN 11373) v povrchové úpravě žárovým zinkováním dle EN ISO 1461, bez protiskluzu.

Dostupnost na hlavním skladě: 20-29 ks

Parametry

Kód produktu	100.3438.0135
Hmotnost	37,83 Kg
Typ výrobku	Svařovaný pororošt (SP)
Detail typu	34/38 - rozteče nosných 34 mm / rozpěrných 38 mm
Nosný pásek	výška 30 mm, síla 3 mm
Materiál	ocel S235 (1.0039 / ST37.2) - žárově zinkovaná (Zn)
Protiskluz	bez protiskluzu
Délka (mm)	1 400
Šířka (mm)	1 000
Obvyklá dostupnost	obvykle do 3 dnů
Fv - rovnoměrné zatížení (Kg/m ²)	882,00
fv - průhyb při zatížení Fv (cm)	1,04
Fp - zatížení osamělým břemenem (Kg)	176,00
www	www.RODIF.cz/podlahove-rosty/svarovane-rosty-sp