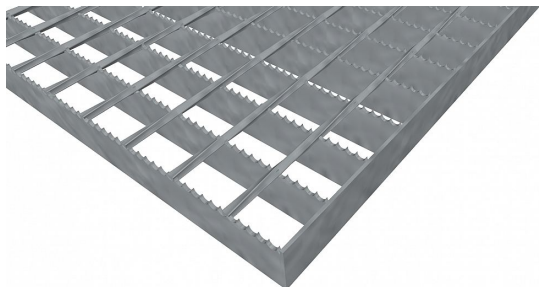


Pororošty SP-34/38-30/2 - ocel-černá - protiskluz S4 - 400x1000

» POROROŠTY » ocelové surové » rozměr 400 x 1000 mm



Popis

Svařované pororošty s nosným páskem 30/2 mm, kde první údaj udává výšku a druhý sílu nosných pásků. Rozteč oka roštu je 34/38 mm, kde opět první údaj udává osovou rozteč nosných pásků a druhý údaj je pak osová rozteč nenosných prutů. Světlost oka je 32/33 mm.

Tento pororošt je standardně lemovaný ze všech stran páskem o síle nosného pásku, v tomto případě se jedná o pásek 30/2.

Jako výrobní materiál je použita ocel DIN ST37.2 (S235JR nebo také ČSN 11373) bez povrchové úpravy.

Protiskluzové provedení roštu je na nosných páscích (S4).

Nosná délka podlahového roštu je 400 mm. Světlá vzdálenost podpor konstrukce pod roštem by měla být 340 mm, jelikož rošt by měl na každé straně nosné délky ležet 30 mm na konstrukci. Nenosná šířka podlahového roštu je 1000 mm.

Tyto pororošty jsou vyrobeny dle normy DIN 24537-1 a splňují veškeré její požadavky.

Pororošty jsou vyrobeny ve standardní výrobní toleranci dle RAL-GZ 638.

Více o normách a tolerancích naleznete na stránkách [www.rodif.cz / normy](http://www.rodif.cz/normy)

Kód produktu	100.3438.0039
Nenosná šířka (mm)	1 000
Hmotnost	7,74 Kg
Obvyklá dostupnost	obvykle do 28-35 dnů

Svařovaný pororošt (SP), 34/38 - rozteče nosných 34 mm / rozpěrných 38 mm, výška 30 mm, síla 2 mm, ocel S235JR (ST37.2 nebo také ČSN 11373) bez povrchové úpravy, protiskluz na nosných páscích typ S4.

Dostupnost na hlavním skladě: Na objednávku

Parametry

Kód produktu	100.3438.0039
Hmotnost	7,74 Kg
Typ výrobku	Svařovaný pororošt (SP)
Detail typu	34/38 - rozteče nosných 34 mm / rozpěrných 38 mm
Nosný pásek	výška 30 mm, síla 2 mm
Materiál	ocel S235 (1.0039 / ST37.2) - surová, černá (Sur)
Protiskluz	Protiskluz S4 - Souvislé zoubkování
Délka (mm)	400
Šířka (mm)	1 000
Obvyklá dostupnost	obvykle do 28-35 dnů
www	www.RODIF.cz/podlahove-rosty/svarovane-rosty-sp