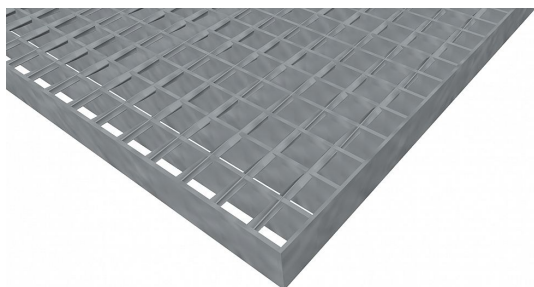


Pororošty SP-22/24-30/3 - ocel-černá - 1200x1000

» POROROŠTY » ocelové surové » rozměr 1200 x 1000 mm



Popis

Svařované pororošty s nosným páskem 30/3 mm, kde první údaj udává výšku a druhý sílu nosných pásků.

Rozteč oka pororoštu je 22/24 mm, kde opět první údaj udává osovou rozteč nosných pásků a druhý údaj je pak osová rozteč nenosných prutů. Světlost oka je 19/19 mm.

Tento pororošt je standardně lemovaný ze všech stran páskem o síle nosného pásku, v tomto případě se jedná o pásek 30/3.

Jako výrobní materiál je použita ocel DIN ST37.2 (S235JR nebo také ČSN 11373) bez povrchové úpravy.

Protiskluzové provedení pororoštu není realizováno.

Nosná délka pororoštu je 1200 mm. Světlá vzdálenost podpor konstrukce pod roštem by měla být 1140 mm, jelikož rošt by měl na každé straně nosné délky ležet 30 mm na konstrukci. Nenosná šířka podlahového roštu je 1000 mm.

Více o normách a tolerancích naleznete na stránkách

www.rodif.cz/normy

V případě, že jste nenalezli produkt dle vašich požadavků, neváhejte nás [kontaktovat](#).

Kód produktu	100.2224.0082
Nosná délka (mm)	1 200
Nenosná šířka (mm)	1 000
Hmotnost	49,54 Kg
Obvyklá dostupnost	obvykle do 28-35 dnů

Svařovaný pororošt (SP), 22/24 - rozteče nosných 22 mm / rozpěrných 24 mm, výška 30 mm, síla 3 mm, ocel S235JR (ST37.2 nebo také ČSN 11373) bez povrchové úpravy, bez protiskluzu.

Dostupnost na hlavním skladě:

Na objednávku

Parametry

Kód produktu	100.2224.0082
Hmotnost	49,54 Kg
Typ výrobku	Svařovaný pororošt (SP)
Detail typu	22/24 - rozteče nosných 22 mm / rozpěrných 24 mm
Nosný pásek	výška 30 mm, síla 3 mm
Materiál	ocel S235 (1.0039 / ST37.2) - surová, černá (Sur)
Protiskluz	bez protiskluzu
Délka (mm)	1 200
Šířka (mm)	1 000
Obvyklá dostupnost	obvykle do 28-35 dnů
Fv - rovnoměrné zatížení (Kg/m2)	1 840,00
Fp - zatížení osamělým břemenem (Kg)	294,00
www	www.RODIF.cz/podlahove-rosty/svarovane-rosty-sp