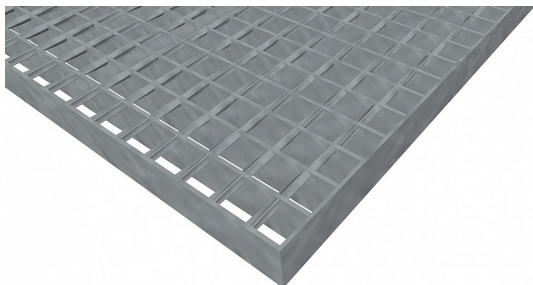


Pororošty SP-22/24-30/2 - ocel-zinkovaná - 700x1000

» POROROŠTY » zinkované » rozměr 700 x 1000 mm



Popis

Svařované pororošty s nosným páskem 30/2 mm, kde první údaj udává výšku a druhý sílu nosných pásků. Rozteč oka roštu je 22/24 mm, kde opět první údaj udává osovou rozteč nosných pásků a druhý údaj je pak osová rozteč nenosných prutů. Světlost oka je 20/19 mm.

Tento pororošt je standardně lemovaný ze všech stran páskem o síle nosného pásku, v tomto případě se jedná o pásek 30/2.

Jako výrobní materiál je použita ocel DIN ST37.2 (S235JR nebo také ČSN 11373) v povrchové úpravě žárovým zinkováním dle EN ISO 1461.

Protiskuzové provedení roštu není realizováno.

Nosná délka podlahového roštu je 700 mm. Světlá vzdálenost podpor konstrukce pod roštem by měla být 640 mm, jelikož rošt by měl na každé straně nosné délky ležet 30 mm na konstrukci. Nenosná šířka podlahového roštu je 1000 mm.

Tyto pororošty jsou vyrobeny dle normy DIN 24537-1 a splňují veškeré její požadavky.

Pororošty jsou vyrobeny ve standardní výrobní toleranci dle RAL-GZ 638.

Více o normách a tolerancích naleznete na stránkách

www.rodif.cz/normy

| | |
|--------------------|----------------------|
| Kód produktu | 100.2224.0025 |
| Nenosná šířka (mm) | 1 000 |
| Hmotnost | 20,76 Kg |
| Obvyklá dostupnost | obvykle do 28-35 dnů |

Svařovaný pororošt (SP), 22/24 - rozteče nosných 22 mm / rozpěrných 24 mm, výška 30 mm, síla 2 mm, ocel S235JR (ST37.2 nebo také ČSN 11373) v povrchové úpravě žárovým zinkováním dle EN ISO 1461, bez protiskluzu.

Dostupnost na hlavním skladě:

Na objednávku

Parametry

| | |
|---|--|
| Kód produktu | 100.2224.0025 |
| Hmotnost | 20,76 Kg |
| Typ výrobku | Svařovaný pororošt (SP) |
| Detail typu | 22/24 - rozteče nosných 22 mm / rozpěrných 24 mm |
| Nosný pásek | výška 30 mm, síla 2 mm |
| Materiál | ocel S235 (1.0039 / ST37.2) - žárově zinkovaná (Zn) |
| Protiskluz | bez protiskluzu |
| Délka (mm) | 700 |
| Šířka (mm) | 1 000 |
| Obvyklá dostupnost | obvykle do 28-35 dnů |
| Fv - rovnoměrné zatížení (Kg/m ²) | 3 605,00 |
| Fp - zatížení osamělým břemenem (Kg) | 359,00 |
| www | www.RODIF.cz/podlahove-rosty/svarovane-rosty-sp |