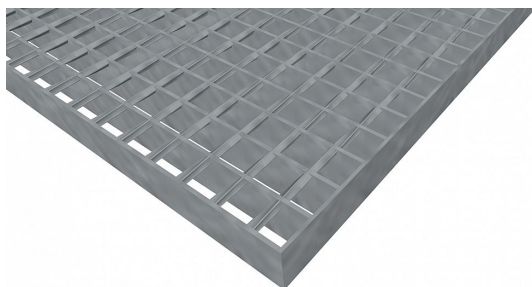


# Pororošty SP-22/24-30/2 - ocel-černá - 1200x1000

» POROROŠTY » ocelové surové » rozměr 1200 x 1000 mm



## Popis

Svařované pororošty s nosným páskem 30/2 mm, kde první údaj udává výšku a druhý sílu nosných pásků. Rozteč oka je 22/24 mm, kde opět první údaj udává osovou rozteč nosných pásků a druhý údaj je pak osová rozteč nenosných prutů. Světlost oka je 20/19 mm. Tento pororošt je standardně lemovaný ze všech stran páskem o síle nosného pásku, v tomto případě se jedná o pásek 30/2. Jako výrobní materiál je použita ocel DIN ST37.2 (S235JR nebo také ČSN 11373) bez povrchové úpravy. Svařovaný pororošt není realizován v protiskluzovém provedení. Nosná délka je 1200 mm. Světlá vzdálenost podpor konstrukce pod pororoštem by měla být 1140 mm, jelikož pororošt by měl na každé straně nosné délky ležet 30 mm na konstrukci. Nenosná šířka je 1000 mm. Více o normách a tolerancích naleznete na stránkách [www.rodif.cz](http://www.rodif.cz) / normy. V případě, že jste nenalezli produkt dle vašich požadavků, neváhejte nás kontaktovat.

Kód produktu	100.2224.0014
Nosná délka (mm)	1 200 mm
Nenosná šířka (mm)	1 000 mm
Hmotnost	35,59 Kg
Obvyklá dostupnost	obvykle do 28-35 dnů
Záruka	záruka 24 měsíců (2 roky)

Svařovaný pororošt ( SP ), 22/24 - rozteče nosných 22 mm / rozpěrných 24 mm, výška 30 mm, síla 2 mm, ocel S235JR (ST37.2 nebo také ČSN 11373) bez povrchové úpravy, bez protiskluzu.

Dostupnost na hlavním skladě:

Na objednávku

## Parametry

Kód produktu	100.2224.0014
Hmotnost	35,59 Kg
Typ výrobku	Svařovaný pororošt (SP)
Detail typu	22/24 - rozteče nosných 22 mm / rozpěrných 24 mm
Nosný pásek	výška 30 mm, síla 2 mm
Materiál	ocel S235 (1.0039 / ST37.2) - surová, černá (Sur)
Protiskluz	bez protiskluzu
Délka (mm)	1 200 mm
Šířka (mm)	1 000 mm
Obvyklá dostupnost	obvykle do 28-35 dnů
Fv - rovnoměrné zatížení (Kg/m <sup>2</sup> )	1 227,00
Fp - zatížení osamělým břemenem (Kg)	196,00
www	<a href="http://www.RODIF.cz/podlahove-rosty/svarovane-rosty-sp">www.RODIF.cz/podlahove-rosty/svarovane-rosty-sp</a>