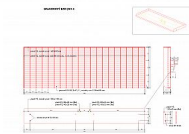
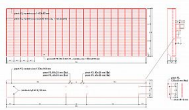
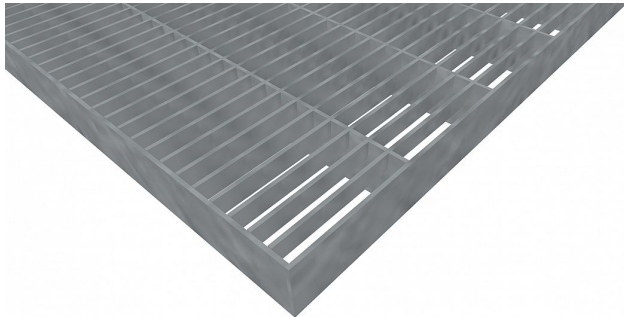


Pororošty PR-66/11-30/3 - ocel-černá - 452x1340 s tvarovou úpravou

» VÝPRODEJ SKLADU » Lisované rošty



Popis

Lisované pororošty s nosným páskem 30/3 mm, kde první údaj udává výšku a druhý sílu nosných pásků. Rozteč oka roštu je 66/11 mm, kde opět první údaj udává osovou rozteč nosných pásků a druhý údaj je pak osová rozteč nenosných pásků. Světlost oka je 63/9 mm. Tento pororošt je standardně lemovaný ze všech stran páskem o síle nosného pásku, v tomto případě se jedná o pásek 30/3.

Jako výrobní materiál je použita ocel DIN ST37.2 (S235JR nebo také ČSN 11373) bez povrchové úpravy.

Protiskuzové provedení roštu není realizováno.

Nosná délka podlahového roštu je 452 mm. Světlost vzdálenost podpor konstrukce pod roštem by měla být 392 mm, jelikož rošt by měl na každé straně nosné délky ležet 30 mm na konstrukci. Nenosná šířka podlahového roštu je 1340 mm.

Tyto podlahové rošty jsou vyrobeny dle normy DIN 24537-1 a splňují veškeré její požadavky.

Rošty jsou vyrobeny ve standardní výrobní toleranci dle RAL-GZ 638.

Více o normách a tolerancích naleznete na stránkách www.rodif.cz/normy

Kód produktu	20121006-00/1.
Nenosná šířka (mm)	1 340
Hmotnost	13,84 Kg
Obvyklá dostupnost	doprodej

Lisovaný pororošt (PR), 66/11 - rozteče nosných 66 mm / rozpěrných 11 mm, výška 30 mm, síla 3 mm, ocel S235JR (ST37.2 nebo také ČSN 11373) bez povrchové úpravy, bez protiskluzu.

Dostupnost na hlavním skladě: poslední 1 ks

Parametry

Kód produktu	20121006-00/1.
Hmotnost	13,84 Kg
Typ výrobku	Lisovaný pororošt (PR)
Detail typu	66/11 - rozteče nosných 66 mm / rozpěrných 11 mm
Nosný pásek	výška 30 mm, síla 3 mm
Materiál	ocel S235 (1.0039 / ST37.2) - surová, černá (Sur)
Protiskluz	bez protiskluzu
Délka (mm)	452
Šířka (mm)	1 340
Obvyklá dostupnost	doprodej
www	www.rodif.cz