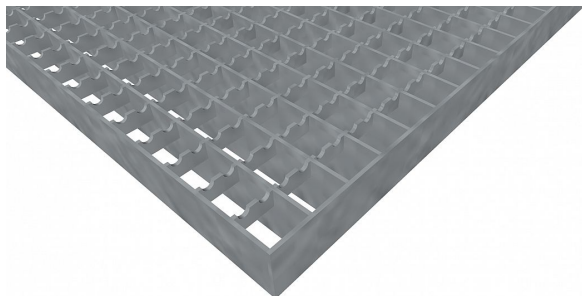


Pororošty PR-22/22-30/3 - ocel-černá - protiskluz S3 - 1400x1000

» POROROŠTY » ocelové surové » rozměr 1400 x 1000 mm



Popis

Lisované pororošty s nosným páskem 30/3 mm, kde první údaj udává výšku a druhý sílu nosných pásků. Rozteč oka je 22/22 mm, kde opět první údaj udává osovou rozteč nosných pásků a druhý údaj je pak osová rozteč nenosných pásků. Světlost oka je 19/20 mm. Tento **pororošt** je standardně lemovaný ze všech stran páskem o síle nosného pásku, v tomto případě se jedná o pásek 30/3.

Jako výrobní materiál je použita ocel DIN ST37.2 (S235JR nebo také ČSN 11373) bez povrchové úpravy.

Lisovaný pororošt je realizovaný s protiskluzovým provedením typu S3 na rozpěrných páscích.

Nosná délka je 1400 mm. Světlá vzdálenost podpor konstrukce pod pororoštem by měla být 1340 mm, jelikož **pororošt** by měl na každé straně nosné délky ležet 30 mm na konstrukci. Nenosná šířka je 1000 mm. Více o normách a tolerancích naleznete na stránkách www.rodif.cz/normy

V případě, že jste nenalezli produkt dle vašich požadavků, neváhejte nás [kontaktovat](#).

Kód produktu	110.2222.0152
Nosná délka (mm)	1 400 mm
Nenosná šířka (mm)	1 000 mm
Hmotnost	59,43 Kg
Obvyklá dostupnost	obvykle do 31-35 dnů
Záruka	záruka 24 měsíců (2 roky)

Lisovaný pororošt (PR), 22/22 - rozteče nosných 22 mm / rozpěrných 22 mm, výška 30 mm, síla 3 mm, ocel S235JR (ST37.2 nebo také ČSN 11373) bez povrchové úpravy, protiskluz S3 - na rozpěrných páscích.

Dostupnost na hlavním skladě:

Na objednávku

Parametry

Kód produktu	110.2222.0152
Hmotnost	59,43 Kg
Typ výrobku	Lisovaný pororošt (PR)
Detail typu	22/22 - rozteče nosných 22 mm / rozpěrných 22 mm
Nosný pásek	výška 30 mm, síla 3 mm
Materiál	ocel S235 (1.0039 / ST37.2) - surová, černá (Sur)
Protiskluz	Protiskluz S3 - Rozpěrné pásky
Délka (mm)	1 400 mm
Šířka (mm)	1 000 mm
Obvyklá dostupnost	obvykle do 31-35 dnů
Fv - rovnoměrné zatížení (Kg/m2)	1 190,00
fv - průhyb při zatížení Fv (cm)	1,04
Fp - zatížení osamělým břemenem (Kg)	243,00
www	www.RODIF.cz/podlahove-rosty/lisovane-rosty-pr