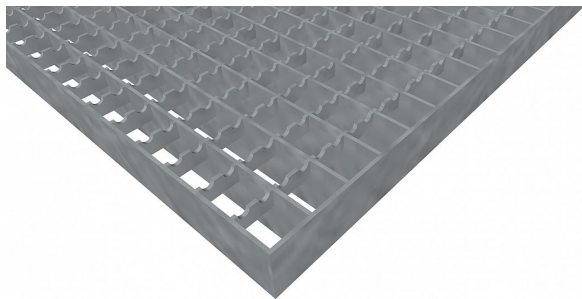


Pororošty PR-22/22-30/2 - ocel-černá - protiskluz S3 - 600x1000

» POROROŠTY » ocelové surové » rozměr 600 x 1000 mm



Popis

Lisované pororošty s nosným páskem 30/2 mm, kde první údaj udává výšku a druhý sílu nosných pásků. Rozteč oka roštu je 22/22 mm, kde opět první údaj udává osovou rozteč nosných pásků a druhý údaj je pak osová rozteč nenosných pásků. Světlost oka je 20/20 mm.

Tento pororošt je standardně lemovaný ze všech stran páskem o síle nosného pásku, v tomto případě se jedná o pásek 30/2.

Jako výrobní materiál je použita ocel DIN ST37.2 (S235JR nebo také ČSN 11373) bez povrchové úpravy.

Protiskluzové provedení roštu je na rozpěrných páscích (S3).

Nosná délka podlahového roštu je 600 mm. Světlost vzdálenost podpor konstrukce pod roštem by měla být 540 mm, jelikož rošt by měl na každé straně nosné délky ležet 30 mm na konstrukci. Nenosná šířka podlahového roštu je 1000 mm.

Tyto pororošty jsou vyrobeny dle normy DIN 24537-1 a splňují veškeré její požadavky.

Pororošty jsou vyrobeny ve standardní výrobní toleranci dle RAL-GZ 638.

Více o normách a tolerancích naleznete na stránkách [www.rodif.cz / normy](http://www.rodif.cz/normy)

| | |
|--------------------|----------------------|
| Kód produktu | 110.2222.0041 |
| Nenosná šířka (mm) | 1 000 |
| Hmotnost | 18,50 Kg |
| Obvyklá dostupnost | obvykle do 31-35 dnů |

Lisovaný pororošt (PR), 22/22 - rozteče nosných 22 mm / rozpěrných 22 mm, výška 30 mm, síla 2 mm, ocel S235JR (ST37.2 nebo také ČSN 11373) bez povrchové úpravy, protiskluz S3 - na rozpěrných páscích.

Dostupnost na hlavním skladě:

Na objednávku

Parametry

| | |
|---|--|
| Kód produktu | 110.2222.0041 |
| Hmotnost | 18,50 Kg |
| Typ výrobku | Lisovaný pororošt (PR) |
| Detail typu | 22/22 - rozteče nosných 22 mm / rozpěrných 22 mm |
| Nosný pásek | výška 30 mm, síla 2 mm |
| Materiál | ocel S235 (1.0039 / ST37.2) - surová, černá (Sur) |
| Protiskluz | Protiskluz S3 - Rozpěrné pásky |
| Délka (mm) | 600 |
| Šířka (mm) | 1 000 |
| Obvyklá dostupnost | obvykle do 31-35 dnů |
| Fv - rovnoměrné zatížení (Kg/m ²) | 4 320,00 |
| Fp - zatížení osamělým břemenem (Kg) | 421,00 |
| www | www.RODIF.cz/podlahove-rosty/lisovane-rosty-pr |