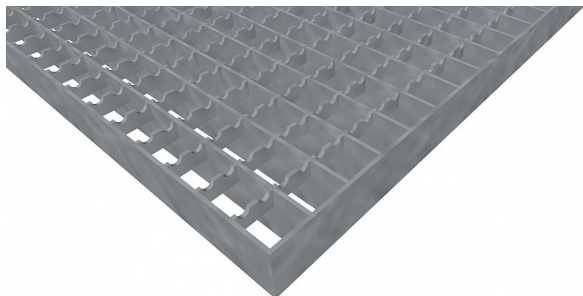


# Pororošty PR-22/22-30/2 - ocel-černá - protiskluz S3 - 1500x1000

» POROROŠTY » ocelové surové » rozměr 1500 x 1000 mm



Kód produktu	110.2222.0051
Nenosná šířka (mm)	1 000
Hmotnost	46,24 Kg
Obvyklá dostupnost	obvykle do 31-35 dnů

Lisovaný pororošt ( PR ), 22/22 - rozteče nosných 22 mm / rozpěrných 22 mm, výška 30 mm, síla 2 mm, ocel S235JR (ST37.2 nebo také ČSN 11373) bez povrchové úpravy, protiskluz S3 - na rozpěrných páscích.

Dostupnost na hlavním skladě:

Na objednávku

# Pororošty PR-22/22-30/2 - ocel-černá - protiskluz S3 - 1500x1000

» POROROŠTY » ocelové surové » rozměr 1500 x 1000 mm

## Popis

Lisované pororošty s nosným páskem 30/2 mm, kde první údaj udává výšku a druhý sílu nosných pásků. Rozteč oka roštu je 22/22 mm, kde opět první údaj udává osovou rozteč nosných pásků a druhý údaj je pak osová rozteč nenosných pásků. Světlost oka je 20/20 mm.

Tento pororošt je standardně lemovaný ze všech stran páskem o síle nosného pásku, v tomto případě se jedná o pásek 30/2.

Jako výrobní materiál je použita ocel DIN ST37.2 (S235JR nebo také ČSN 11373) bez povrchové úpravy.

Protiskluzové provedení roštu je na rozpěrných páscích ( S3 ).

Nosná délka podlahového roštu je 1500 mm. Světlá vzdálenost podpor konstrukce pod roštem by měla být 1440 mm, jelikož rošt by měl na každé straně nosné délky ležet 30 mm na konstrukci. Nenosná šířka podlahového roštu je 1000 mm.

Tyto pororošty jsou vyrobeny dle normy DIN 24537-1 a splňují veškeré její požadavky.

Pororošty jsou vyrobeny ve standardní výrobní toleranci dle RAL-GZ 638.

Více o normách a tolerancích naleznete na stránkách [www.rodif.cz / normy](http://www.rodif.cz/normy)

## Parametry

Kód produktu	110.2222.0051
Hmotnost	46,24 Kg
Typ výrobku	Lisovaný pororošt (PR)
Detail typu	22/22 - rozteče nosných 22 mm / rozpěrných 22 mm
Nosný pásek	výška 30 mm, síla 2 mm
Materiál	ocel S235 (1.0039 / ST37.2) - surová, černá (Sur)
Protiskluz	Protiskluz S3 - Rozpěrné pásky
Délka (mm)	1 500
Šířka (mm)	1 000
Obvyklá dostupnost	obvykle do 31-35 dnů
Fv - rovnoměrné zatížení (Kg/m <sup>2</sup> )	691,00
fv - průhyb při zatížení Fv (cm)	1,19
Fp - zatížení osamělým břemenem (Kg)	150,00
fp - průhyb při zatížení Fp (cm)	1,02
www	<a href="http://www.RODIF.cz/podlahove-rosty/lisovane-rosty-pr">www.RODIF.cz/podlahove-rosty/lisovane-rosty-pr</a>