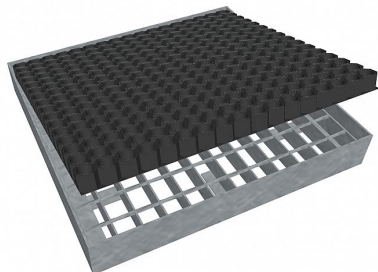


Čistící rohož SP-34/38 - 515x1015 - 60-P - ocel-zinkovaná

» ČISTÍCÍ ROHOŽE » z pororoštu SP-34/38 » rozměr 515 x 1015 mm



Popis

Vstupní čistící rohož s ocelovým rámem výšky 60 mm, rám je s pracnami pro uchycení do betonu a podlahového roštu typu SP-34/38. Svařované pororošty s nosným páskem 30/2 mm, kde první údaj udává výšku a druhý sílu nosných pásků. Rozteč oka je 34/38 mm, kde opět první údaj udává osovou rozteč nosných pásků a druhý údaj je pak osová rozteč nenosných prutů. Světlost oka je 32/33 mm. Tento pororošt je standardně lemovaný ze všech stran páskem o síle nosného pásku, v tomto případě se jedná o pásek 30/2. Jako výrobní materiál je použita ocel DIN ST37.2 (S235JR nebo také ČSN 11373) v povrchové úpravě žárovým zinkováním dle EN ISO 1461. Svařovaný pororošt není realizován v protiskuzovém provedení. Nosná délka je 515 mm. Světlá vzdálenost podpor konstrukce pod pororoštem by měla být 455 mm, jelikož pororošt by měl na každé straně nosné délky ležet 30 mm na konstrukci. Nenosná šířka je 1015 mm. Více o normách a tolerancích naleznete na stránkách www.rodif.cz / normy. V případě, že jste nenalezli produkt dle vašich požadavků, neváhejte nás kontaktovat.

Kód produktu	193.3438.48A3
Hmotnost	27,39 Kg
Obvyklá dostupnost	obvykle do 28-35 dnů
Záruka	záruka 24 měsíců (2 roky)

Čistící rohož z podlahových roštů, sada rošt + rám s uchycením do betonu + gumová rohož, 34/38 - rozteče nosných 34 mm / rozpěrných 38 mm, výška 60-P mm, síla 2 mm, ocel S235JR (ST37.2 nebo také ČSN 11373) v povrchové úpravě žárovým zinkováním dle EN ISO 1461, bez protiskluzu.

Dostupnost na hlavním skladě: Na objednávku

Parametry

Kód produktu	193.3438.48A3
Hmotnost	27,39 Kg
Typ výrobku	Svařovaný pororošt (SP)
Detail typu	34/38 - rozteče nosných 34 mm / rozpěrných 38 mm
Nosný pásek	výška 30 mm, síla 2 mm
Délka (mm)	515 mm
Obvyklá dostupnost	obvykle do 28-35 dnů
www	www.rodif.cz/vyrobky-z-rostu/cistici-rohoze