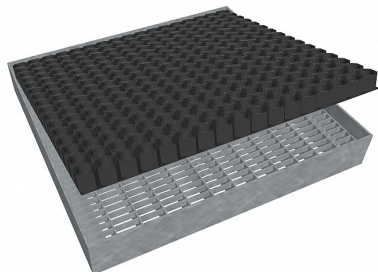


# Čistící rohož PR-33/11 - 515x1015 - 60 - ocel-zinkovaná

» ČISTÍCÍ ROHOŽE » z pororoštu PR-33/11 » rozměr 515 x 1015 mm



## Popis

Vstupní čistící rohož s ocelovým rámem výšky 60 mm, rám je bez pracen pro uchycení do betonu a podlahového roštu typu PR-33/11. Lisované pororošty s nosným páskem 30/2 mm, kde první údaj udává výšku a druhý sílu nosných pásků. Rozteč oka je 33/11 mm, kde opět první údaj udává osovou rozteč nosných pásků a druhý údaj je pak osová rozteč nenosných pásků. Světlost oka je 31/9 mm. Tento pororošt je standardně lemovaný ze všech stran páskem o síle nosného pásku, v tomto případě se jedná o pásek 30/2. Jako výrobní materiál je použita ocel DIN ST37.2 (S235JR nebo také ČSN 11373) v povrchové úpravě žárovým zinkováním dle EN ISO 1461. Lisovaný pororošt není realizován v protisklizovém provedení. Nosná délka je 515 mm. Světlá vzdálenost podpor konstrukce pod pororoštem by měla být 455 mm, jelikož pororošt by měl na každé straně nosné délky ležet 30 mm na konstrukci. Nenosná šířka je 1015 mm. Více o normách a tolerancích naleznete na stránkách [www.rodif.cz](http://www.rodif.cz) / normy. V případě, že jste nenalezli produkt dle vašich požadavků, neváhejte nás kontaktovat.

Kód produktu	193.3311.11A3
Hmotnost	27,97 Kg
Obvyklá dostupnost	obvykle do 31-35 dnů
Záruka	záruka 24 měsíců (2 roky)

Čistící rohož z podlahových roštů, sada rošt + rám + gumová rohož, 33/11 - rozteče nosných 33 mm / rozpěrných 11 mm, výška 60 mm, síla 2 mm, ocel S235JR (ST37.2 nebo také ČSN 11373) v povrchové úpravě žárovým zinkováním dle EN ISO 1461, bez protiskluzu.

Dostupnost na hlavním skladě: Na objednávku

## Parametry

Kód produktu	193.3311.11A3
Hmotnost	27,97 Kg
Detail typu	33/11 - rozteče nosných 33 mm / rozpěrných 11 mm
Nosný pásek	výška 30 mm, síla 2 mm
Délka (mm)	515 mm
Obvyklá dostupnost	obvykle do 31-35 dnů
www	<a href="http://www.RODIF.cz/vyrobky-z-rostu/cistici-rohoze">www.RODIF.cz/vyrobky-z-rostu/cistici-rohoze</a>