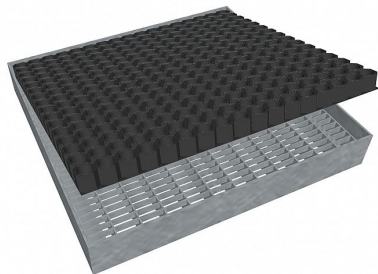


Čistící rohož PR-33/11 - 1515x1015 - 60 - ocel-zinkovaná

» ČISTÍCÍ ROHOŽE » z pororoštu PR-33/11 » rozměr 1515 x 1015 mm



Popis

Vstupní čistící rohož s ocelovým rámem výšky 60 mm, rám je bez pracen pro uchycení do betonu a podlahového roštu typu PR-33/11. Lisované pororošty s nosným páskem 30/3 mm, kde první údaj udává výšku a druhý sílu nosných pásků. Rozteč oka roštu je 33/11 mm, kde opět první údaj udává osovou rozteč nosných pásků a druhý údaj je pak osová rozteč nenosných pásků. Světlost oka je 30/9 mm. Tento pororošt je standardně lemovaný ze všech stran páskem o síle nosného pásku, v tomto případě se jedná o pásek 30/3. Jako výrobní materiál je použita ocel DIN ST37.2 (S235JR nebo také ČSN 11373) v povrchové úpravě žárovým zinkováním dle EN ISO 1461. Protiskuzové provedení roštu není realizováno. Nosná délka podlahového roštu je 1515 mm. Světlá vzdálenost podpor konstrukce pod roštem by měla být 1455 mm, jelikož rošt by měl na každé straně nosné délky ležet 30 mm na konstrukci. Nenosná šířka podlahového roštu je 1015 mm. Tyto pororošty jsou vyrobeny dle normy DIN 24537-1 a splňují veškeré její požadavky. Pororošty jsou vyrobeny ve standardní výrobní toleranci dle RAL-GZ 638. Více o normách a tolerancích naleznete na stránkách www.rodif.cz/normy

Kód produktu	193.3311.35C3
Hmotnost	85,97 Kg
Obvyklá dostupnost	obvykle do 31-35 dnů

Čistící rohož z podlahových roštů, sada rošt + rám + gumová rohož, 33/11 - rozteče nosných 33 mm / rozpěrných 11 mm, výška 60 mm, síla 3 mm, ocel S235JR (ST37.2 nebo také ČSN 11373) v povrchové úpravě žárovým zinkováním dle EN ISO 1461, bez protiskluzu.

Dostupnost na hlavním skladě: Na objednávku

Parametry

Kód produktu	193.3311.35C3
Hmotnost	85,97 Kg
Detail typu	33/11 - rozteče nosných 33 mm / rozpěrných 11 mm
Nosný pásek	výška 30 mm, síla 3 mm
Délka (mm)	1 515
Šířka (mm)	1 015
Obvyklá dostupnost	obvykle do 31-35 dnů
www	www.RODIF.cz/vyrobky-z-rostu/cistici-rohoze